



QUESTIONNAIRE DE VISITE

PRIMAIRE - CYCLE 2

À LA DÉCOUVERTE DE L'ABBAYE DE LA CHAISE-DIEU

**COMMENT FONCTIONNE UNE ABBAYE ?
COMMENT LES MOINES Y VIVENT-ILS ?**



QUESTIONS

LOCALISATION

• 1) Complétez le texte à trous suivant :

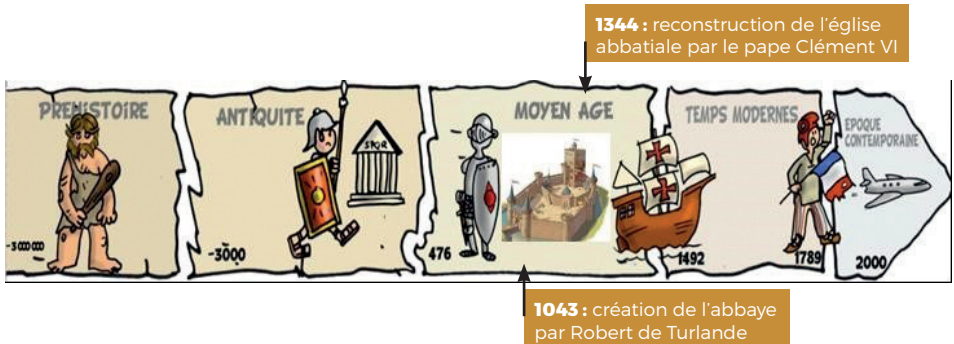
La commune de La Chaise-Dieu se trouve dans le département de la et dans la région

Le nom de La Chaise-Dieu vient du latin *Casa Dei* ce qui signifie la maison de Dieu.

II LA FONDATION DE L'ABBAYE ET LA CONSTRUCTION DE L'ABBATIALE : 2 PERSONNAGES IMPORTANTS

Le terme d'**abbaye** désigne un ensemble de bâtiments où vivent les **moines** (hommes consacrant leur vie à Dieu à l'écart du monde) sous la direction d'un **abbé**. Du X^{ème} (10) au XII^{ème} (12) siècle, de nombreux monastères sont fondés en France et en Europe.

• 1) Sur la frise ci-dessous, entourez le nom de la période historique de naissance et de développement de l'abbaye.

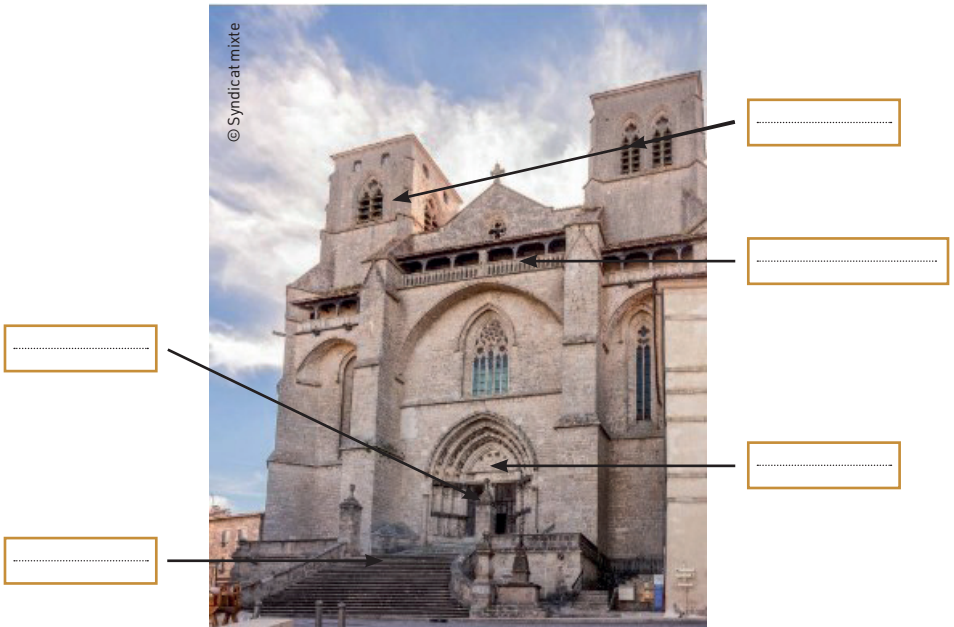


III L'ÉGLISE ABBATIALE SAINT ROBERT

Les travaux de la nouvelle église abbatiale ont duré 8 ans environ mobilisant près d'une centaine d'artisans spécialisés et 400 manœuvriers par jour. Le bâtiment a subi les effets du temps et aussi de nombreuses destructions.

• L'EXTÉRIEUR

• 1) Remplacez, dans les cadres ci-dessous, les différents éléments qui composent la façade : *tympan**, *chemin de ronde*, *portail*, *tours*, *escalier*.



Aide :

* Tympan : Espace sculpté au-dessus d'un portail à l'entrée d'une église.

• **L'INTÉRIEUR DE L'ÉGLISE ABBATIALE :**

Les églises chrétiennes ont souvent un plan en croix, en référence à la crucifixion de Jésus-Christ. Elle mesure 75 m de long, 24 m de largeur et 18 m de haut.

• 2) Complétez le plan suivant en retrouvant les mots manquants dans les encadrés : *tombe, moines, danse macabre, orgue.*

La fresque de la dans le

Le **jubé** sépare les laïcs des moines

L'..... datant du XVII^{ème} siècle. On peut y observer des Anges musiciens et certains personnages comme le roi David, roi musicien et poète, et sainte Cécile, la patronne des musiciens

Le **gisant**, tombeau du pape Clément VI

..... de Robert de Turlande, objet de pèlerinage dès 1070.

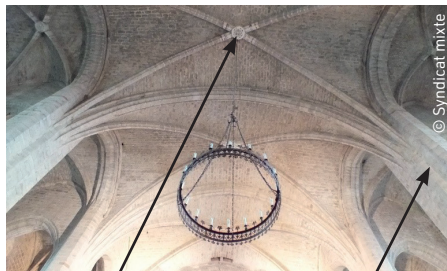
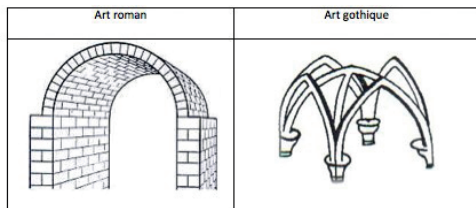
Tour Clémentine

Entrée des

Clôître

Entrée des laïcs

• 3) En comparant les schémas et les voûtes de l'église abbatiale, entourez le type d'art utilisé pour construire les voûtes de cette église abbatiale.



Clé de voûte

Pilier

• 4) Voici le blason de l'abbaye de La Chaise-Dieu qui se trouve à gauche de l'orgue. Retrouvez les différents éléments représentés.



Les 12 tapisseries, datant du XVI^{ème} siècle sont exposées depuis juillet 2019 dans une salle spécifique, l'ancienne chapelle Notre-Dame du Collège.



Une œuvre exceptionnelle est conservée dans l'abbatiale de La Chaise-Dieu, il s'agit de la fresque de la **danse macabre** datant du XV^{ème} siècle mais inachevée pour des raisons que l'on ignore. Sur fond rouge et sol jaune, elle est composée de morts appelés transis avec la peau sur les os, entraînent vers la mort des vivants appelés vifs, des hommes de pouvoir ou des hommes du peuple, religieux ou pas. A l'époque, des maladies comme la peste et les guerres faisaient de nombreux morts. La majeure partie de la population ne savait ni lire ni écrire, l'art était donc utilisé pour faire passer un message : tout le monde est égal devant la mort.

• 5) Quelques personnages sont facilement identifiables. Retrouvez de qui il s'agit grâce aux indices fléchés comme les vêtements, les objets...).

PREMIER PANNEAU : LES PUISSANTS



Le pape, chef de l'Eglise



Le cardinal, vêtu de pourpre, qui élit le pape

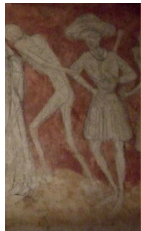


Un jeune prince

DEUXIÈME PANNEAU : LES BOURGEOIS



Un
sa b.....



Un sergent royal avec son chapeau à large bord, son bâton et la fleur de lys sur sa poitrine

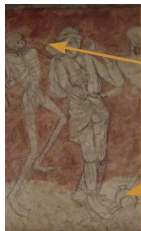


Un m.....

TROISIÈME PANNEAU : LE PEUPLE



un ménestrel = un troub.....
sa vielle à roue



Son sac de gr.....
un pay.....
sa fauc.....

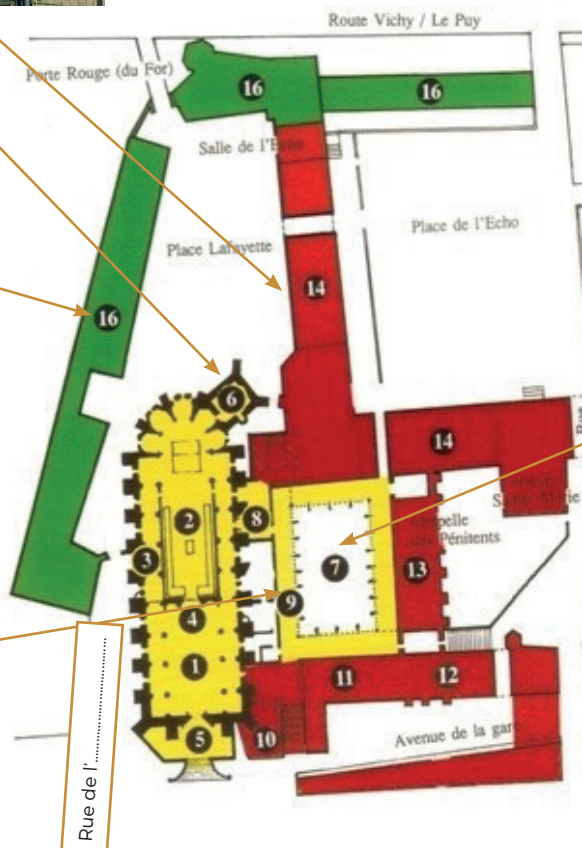


un enf.....

IV L'ABBAYE DANS SON ENSEMBLE

Elle est composée de bâtiments religieux et de bâtiments servant à la vie quotidienne dont certains ont été reconstruits au XVII^{ème} siècle car délabrés.

• 1) A l'aide du plan et des photographies, complétez les pointillés en retrouvant : le cloître, les cellules (chambres) des moines, aumône, bâtiments agricoles/ateliers, la tour Clémentine.



• 2) Complétez le texte à trous évoquant la vie quotidienne des moines à l'aide des mots suivants : *cellules, pauvreté, pèlerins, abbatiale, prière.*

Les moines de La Chaise-Dieu suivent la règle religieuse de saint Benoît, qui énoncent des valeurs à respecter : obéissance, de p..... et de chasteté. Ils mènent une vie consacrée à la p..... 7 fois par jour, qui a lieu dans l'a..... (église). Le reste du temps, ils font des travaux manuels, copient des livres Les monastères accueillent également des p..... et aident les pauvres. Ils dorment dans des sans confort.

• 3) Vous avez dû vous adonner à une expérience sonore dans cette salle. Comment s'appelle-t-elle ?

- Salle des fresques
- Salle de l'Echo



LÉGENDE

Bâtiments religieux

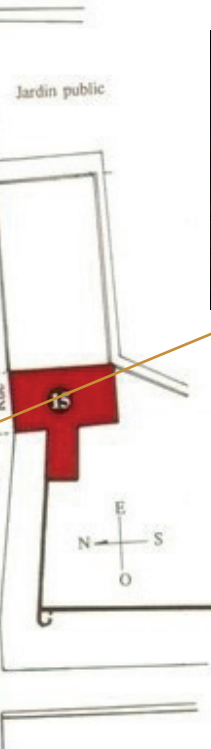
- 1 Abbatiale Saint Robert
- 2 Chœur des moines : autel, tombeau du Pape Clément VI, stalles, tapisseries
- 3 Danse Macabre (collatéral nord)
- 4 Jubé (XV^e - 15^e)
- 5 Grand escalier (XVIII^e - 18^e)
- 6
- 7
- 8 Vestibule
- 9 Bibliothèque au dessus du cloître

Bâtiments religieux

- 10 Maison du cardinal de Rohan (appartement de l'abbé)
- 11 Hôtellerie pour les pèlerins
- 12 Cuisine et dépendances
- 13 Réfectoire
- 14
- 15 Infirmierie

Annexes

- 16 aujourd'hui transformés en Auditorium (salle conçue pour l'écoute de la musique) Cziffra





V L'ABBAYE AUJOURD'HUI

• 1) Des religieux vivent toujours dans l'abbaye, combien sont-ils ?

- 8 30 100

• 2) Quel événement a lieu chaque année, à la fin du mois d'août, depuis 1966 ?

- Une exposition d'art
 Un festival de musique
 Un concours de BD

Après la visite, pour en savoir plus sur le Festival de La Chaise-Dieu, vous pouvez consulter le site suivant :

https://padlet.com/celine_george/5442hg1y1ki1

LEXIQUE

- **Abbatiale** : église spécialement construite pour une abbaye.
- **Abbaye** : lieu religieux dirigé par un abbé ou une abbesse où habitent des moines ou moniales.
- **Abbé** : personne élue par les moines pour diriger l'abbaye. Il prend des décisions importantes.
- **Chœur** : partie d'une église devant l'autel. Au Moyen-Age, il est réservé aux membres du clergé.
- **Christianisme** : religion monothéiste (dieu unique), apparue au début du 1er siècle. Elle s'appuie sur la Bible, texte réunissant l'Ancien et le Nouveau Testament.
- **Clé de voûte** : pierre en forme de coin placée à la partie centrale d'une voûte et servant à maintenir les autres pierres.
- **Cloître** : galerie couverte et fermée en quadrilatère, entourant souvent un jardin intérieur que l'on retrouve dans des abbayes, des monastères et des cathédrales. Il constitue l'espace de rencontre entre les moines, les autres lieux étant soumis au silence.
- **Contrefort** : pilier, mur massif servant d'appui à un autre mur qui supporte une charge (arc-boutant).
- **église** : bâtiment religieux des chrétiens.
- **Eglise** : ensemble de la communauté chrétienne comprenant le clergé et les fidèles.
- **Fresque** : peinture murale sur un enduit frais.
- **Gisant** : statue funéraire représentant une personne décédée couchée.
- **Jubé** : tribune élevée formant une sorte de galerie séparant le chœur de la nef de certaines églises anciennes, à laquelle on accède par deux escaliers sur les côtés pour y chanter, lire des textes religieux ...
- **Miséricorde** : petite console fixée sous l'abattant d'une stalle d'église, pour permettre aux moines de s'appuyer ou de s'asseoir pendant les offices tout en ayant l'air d'être debout.
- **Nef** : partie d'une église comprise entre le portail d'entrée et le chœur, « sorte d'allée centrale » de l'église.
- **Pilier** : élément massif de maçonnerie, formant un support vertical dans une construction.
- **Pèlerinage** : lieu religieux où se rend un croyant.
- **Stalle** : siège de bois à dossier élevé de part et d'autre du chœur d'une église, réservés aux membres du clergé.
- **Tapisserie** : tissu fabriqué sur un métier à tisser ou bien à la main, dont le tissage représente des motifs décoratifs et symboliques.
- **Voûte** : construction de forme arrondie qui couvre une pièce.



Région académique
AUVERGNE-RHÔNE-ALPES



Document réalisé par Marie Sanguinède-Jolivet, professeur relais rattachée au Syndicat Mixte de l'Abbaye de La Chaise-Dieu, missionnée par la DAAC. La Vème partie a été créée en partenariat avec Céline George, professeur relais pour le Festival de La Chaise-Dieu.

Syndicat Mixte du Projet Chaise-Dieu
Maison du Cardinal / Avenue de la gare
43 160 La Chaise-Dieu

contact@chaisedieu.fr
04 71 00 01 16

chaisedieu.fr