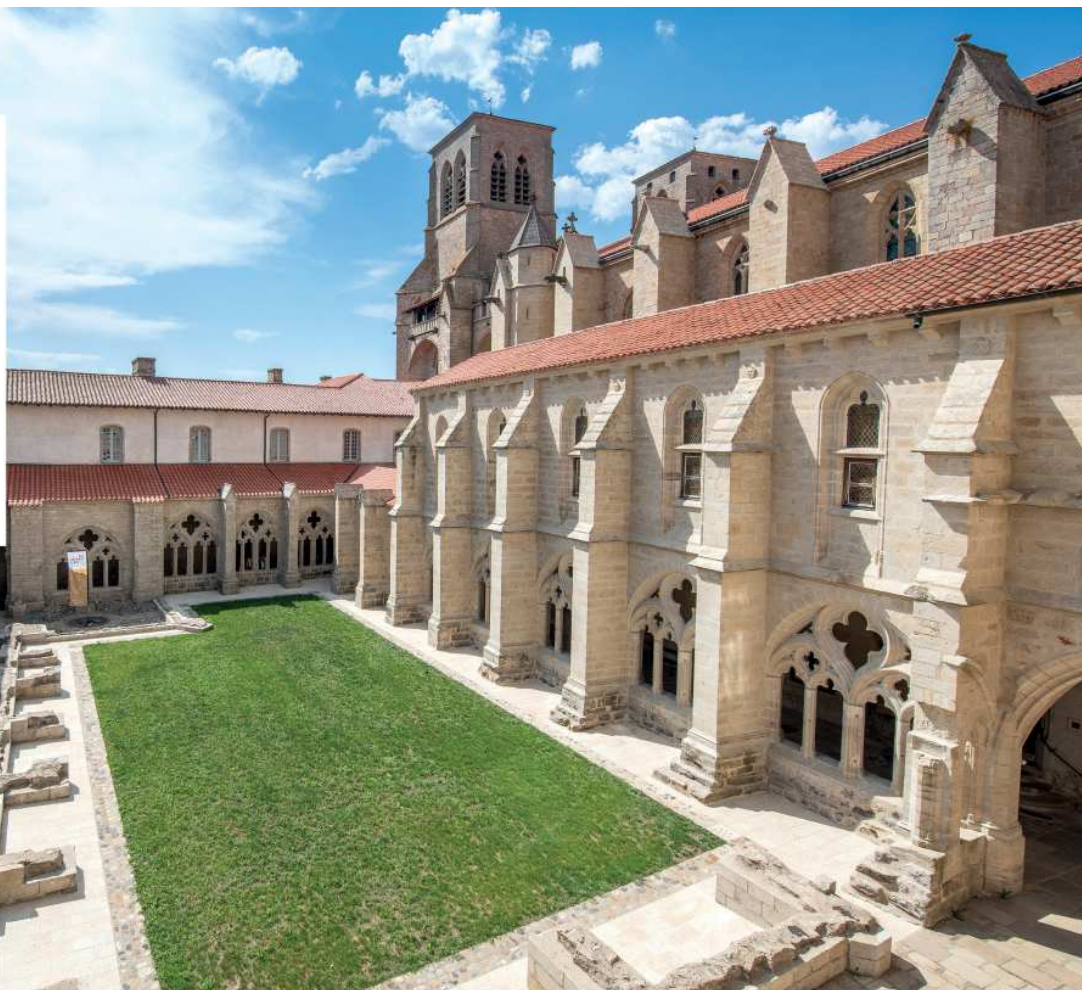


**LA  
CHAISE  
DIEU**  
Rayonnante  
abbaye



© Luc Olivier



# DOSSIER DE PRESSE 2023

EXPO TEMPORAIRE

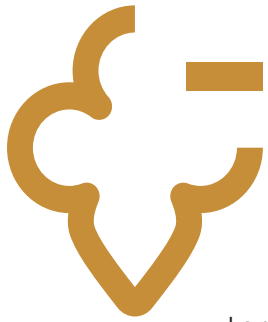
**LA  
CHAISE  
DIEU**  
Rayonnante  
abbaye

**Par mots et merveilles**  
Henri Pourrat, ses amis, ses influences

**1<sup>er</sup> juin - 1<sup>er</sup> octobre 2023**

Exposition organisée en étroite collaboration  
avec la Société des Amis d'Henri Pourrat

DECouvrez  
un site exceptionnel  
chaisedieu.fr  
04 71 00 01 16

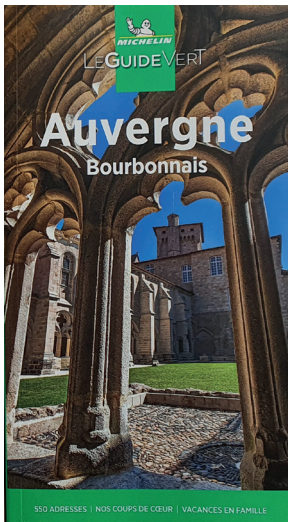


# EDITO

La réhabilitation de l'ensemble abbatial de La Chaise-Dieu est un projet d'une **ampleur exceptionnelle** au coeur de la Haute-Loire, et l'un des **plus grands chantiers de restauration de monument historique** de ce début du XXI<sup>ème</sup> siècle.

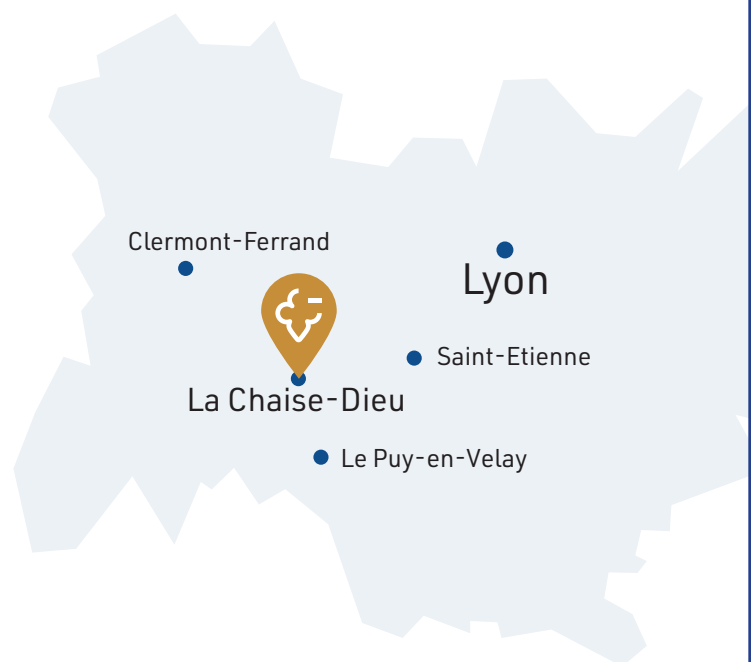
Portés par un Syndicat Mixte associant le Département de la Haute-Loire, la Communauté d'agglomération du Puy-en-Velay et la Commune de La Chaise-Dieu, ces aménagements ont pour vocation d'affirmer la dimension culturelle, historique et patrimoniale de ce site et d'en faire une destination touristique reconnue.

Au-delà d'un riche ensemble architectural et d'un festival de musique classique de renommée internationale, c'est aussi un espace de création et de rencontre, dans le cadre de la saison culturelle de l'auditorium, qui a pour vocation de proposer une programmation culturelle riche et variée.



## UNE ABBAYE TROIS ÉTOILES !

Le 15 février 2021, l'Abbaye de La Chaise-Dieu se voit décerner une troisième étoile au Guide Vert Michelin. Cette distinction vient couronner plusieurs années de travaux et de développement initiés il y a presque 15 années. L'abbaye rejoint ainsi la liste très sélective des quatre autres abbayes classées trois étoiles par le Guide Vert Michelin en France avec par exemple Le Mont Saint-Michel.



# UN PEU D'HISTOIRE





# LA CHAISE DIEU, RAYONNANTE ABBAYE

---

**Après de nombreuses années de travaux, l'ensemble abbatial de La Chaise-Dieu a ouvert ses portes aux touristes en présentant :**

- La tenture de chœur des 14 tapisseries Flamandes restaurées (trésor national)
- Un parcours muséographique interactif et ludique
- Un cheminement dans un lieu exceptionnel

Et toujours une programmation culturelle riche afin d'offrir au grand public des émotions à partager au travers des expériences artistiques variées.

**Ce site exceptionnel s'adresse à la fois aux curieux de tous âges en quête de :**

- Patrimoine,
- Culture,
- Nature,
- Spiritualité

# UN TERRITOIRE À DÉCOUVRIR

---

Le plateau de La Chaise-Dieu, situé au sud de l'Auvergne, est rattaché au Parc Naturel Régional du Livradois-Forez et à la Communauté d'agglomération du Puy-en-Velay qui regroupe 71 communes.

À une altitude moyenne de 1000 mètres, le territoire est recouvert aux deux tiers de forêt abritant une importante diversité mycologique. De nombreux sentiers de randonnées traversent de grands espaces riches d'une flore exceptionnelle.

Chacune des communes du plateau, par son histoire, son patrimoine vernaculaire (métiers à ferrer, lavoirs, abreuvoirs, fontaines et moulins, maisons de béates ou d'assemblée, croix...) et son patrimoine bâti, vous livrera les secrets d'une vie rurale empreinte de labeur, de spiritualité et de savoir faire ancestraux.

La commune de La Chaise-Dieu compte également de nombreux commerces, hébergements et points de restauration.

# UN PATRIMOINE D'EXCEPTION



**Chef-d'œuvre du gothique méridional, La Chaise-Dieu est plus qu'une abbaye, c'est un ensemble abbatial à l'architecture exceptionnelle, au cœur d'un bourg médiéval qui regorge de trésors patrimoniaux.**

Stalles, Danse macabre, Jubé, Orgue,  
Salle de l'Écho etc...  
Classés au titre des Monuments  
Historiques.



**Cheminez dans l'ensemble abbatial et découvrez ses richesses mises en valeur par de nombreuses animations muséographiques :**

- L'abbatiale Saint-Robert
- Autour de la place Lafayette : la porte du For et la tour Clémentine
- Le cloître
- Les anciennes cuisines (actuelle loge du Pape Clément VI)
- L'ancien réfectoire des moines (l'actuelle chapelle des Pénitents)
- L'aile de l'Écho : ancienne chapelle Notre-Dame du Collège, Salle Richelieu, Salle Gaussin, Salle de l'Écho



© Laurence Barruel



# UN TRÉSOR NATIONAL UNIQUE

**500 ANS D'HISTOIRE À DÉCOUVRIR AUTOUR DE 14 TAPISSERIES RESTAURÉES.**

Les visiteurs peuvent admirer l'ensemble des 14 tapisseries dans des conditions uniques de mise en lumière et de proximité, au sein d'un écrin architectural spécialement rénové à cet effet. Véritable trésor national, cette tenture unique est classée au titre des Monuments Historiques depuis 1840.

Ces tapisseries représentent une suite d'épisodes de la vie du Christ, mais aussi de la Vierge.

Les scènes relatives au Nouveau Testament sont encadrées par des scènes de l'Ancien Testament, selon le procédé de la typologie biblique. Exposées dans l'ancienne Chapelle Notre Dame du Collège, chacune des tapisseries présente des richesses iconographiques, de nombreux animaux dont certains exotiques, de merveilleuses reproductions florales ainsi que des tenues vestimentaires d'époque.

De multiples histoires à se laisser conter via des visites guidées thématiques, ou avec les audioguides du parcours.

**La tenture de chœur de la Chaise-Dieu, véritable trésor national, forme l'unique exemple préservé au monde, encore visible à ce jour, qui atteste du procédé de lecture typologique (mise en correspondance de l'Ancien avec le Nouveau Testament) dans le domaine du tissé.**

04 71 00 08 22 - Relation presse : [contact@projet-chaise-dieu.fr](mailto:contact@projet-chaise-dieu.fr)

[f](#) LaChaiseDieuRayonnanteAbbaye / [i](#) lachaisedieu\_rayonnanteabbaye / [chaisedieu.fr](http://chaisedieu.fr)



© Laurence Barruel



© Laurence Barruel



# LE PARCOURS MUSÉOGRAPHIQUE DE L'ABBAYE DE LA CHAISE-DIEU : UNE EXPÉRIENCE À VIVRE !

**Le parcours muséographique de l'abbaye plonge les visiteurs en immersion dans l'histoire de ce site exceptionnel. Vous y découvrirez :**

- **La loge du pape Clément VI** où un film en théâtre optique explique l'histoire de la fondation de l'abbaye.
- **L'animation de l'histoire des bâtisseurs** : cet espace propose une découverte de certains sites du réseau Casadéen au moyen âge, un film sur l'historique de l'abbaye présenté par Stéphane Bern, des objets ayant appartenu à l'abbaye.
- **L'animation de l'antichambre des tapisseries** : vous y trouverez une présentation d'objets qui tournent autour de l'univers du tissage (en partenariat avec la Cité internationale de la tapisserie d'Aubusson) ainsi qu'un film sur la restauration des tapisseries de La Chaise-Dieu.
- **L'animation de la salle du fac-similé de la danse macabre** : une projection optique vous immerge dans cet univers pictural des danses macabres.

**Vous pourrez visiter le site de multiples façons :**

- Librement avec audio-visio guide (disponible en 4 langues)
- Avec un guide conférencier en choisissant différents thèmes (voir infos pratiques)
- Sur mesure pour les groupes de plus de 20 personnes et pour vos événements (pour plus d'informations consulter le site [chaisedieu.fr](http://chaisedieu.fr))

04 71 00 08 22 - Relation presse : [contact@projet-chaise-dieu.fr](mailto:contact@projet-chaise-dieu.fr)

[f](#) LaChaiseDieuRayonnanteAbbaye / [@](#) lachaisedieu\_rayonnanteabbaye / [chaisedieu.fr](http://chaisedieu.fr)



# EXPOSITION TEMPORAIRE 2023

**LA  
CHAISE  
DIEU**  
Rayonnante  
abbaye



## Par mots et merveilles Henri Pourrat, ses amis, ses influences

Illustration : Fabian Grégoire

**1<sup>er</sup> juin > 1<sup>er</sup> octobre 2023**

Exposition organisée en étroite collaboration  
avec la Société des Amis d'Henri Pourrat

DÉCOUVREZ  
UN SITE EXCEPTIONNEL

[chaisedieu.fr](http://chaisedieu.fr)  
04 71 00 01 16



En étroite collaboration avec la Société des Amis d'Henri Pourrat, l'abbaye de La Chaise-Dieu propose cette année une découverte de l'oeuvre de l'écrivain voyageur et de son influence sur des artistes en France et dans le monde.

# LA SAISON CULTURELLE

## CONCILIER CRÉATION ARTISTIQUE ET VALORISATION DU PATRIMOINE

L'Abbaye de La Chaise-Dieu s'inscrit au sein d'une histoire riche et remarquable dont le souhait est de la prolonger et de l'enrichir. Le syndicat mixte œuvre sous différentes formes afin d'offrir au public des émotions et une histoire à partager au travers d'expériences artistiques, numériques, sensorielles...

Ainsi une programmation culturelle se décline autour de deux saisons :

- La saison estivale (Juillet - Août)
- La saison culturelle annuelle (Septembre à juin).

Cette programmation se veut variée, créative, et pensée en direction d'un large public, elle affirme sa dimension pluridisciplinaire : patrimoine, spectacle vivant, arts plastiques et visuel.

De nombreux événements sont proposés : spectacles de théâtre - arts du cirque - danse, concerts de jazz - musiques traditionnelles - contemporaines - musiques actuelles, séances de cinéma, résidences artistiques dont celle sur la thématique « Musique à l'image », master-classes...

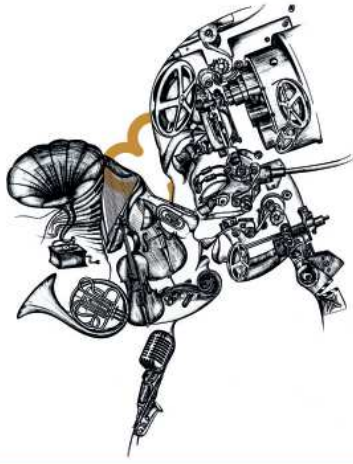
Ces activités artistiques sont consolidées par le fruit de nombreuses coopérations culturelles locales, départementales et régionales.

Aussi, de nombreuses actions d'éducation artistique et culturelle sont mises en place : sensibilisation, rencontre, ouverture, transmission afin de susciter le plaisir du public accueilli, son goût pour la découverte, de développer sa curiosité et son ouverture d'esprit.



## L'AUDITORIUM CZIFFRA

Inauguré en 2010, l'Auditorium a pris le nom de Cziffra en hommage au célèbre pianiste hongrois qui contribua à l'éclosion du Festival international de Musique Classique de La Chaise-Dieu. Situé au cœur du bourg de La Chaise-Dieu (cour la fayette), ce lieu de charme classé « monument historique » datant du XVII<sup>ème</sup> siècle s'inscrit dans les anciennes écuries et granges de l'Abbaye. C'est un lieu chaleureux qui allie majestueusement le bois et la pierre, son acoustique a été travaillée afin d'offrir la meilleure qualité possible d'écoute. Il a une capacité d'accueil de 200 places.



## RÉSIDENCE MUSIQUE À L'IMAGE

### UN ÉVÉNEMENT CULTUREL INCONTOURNABLE SUR LE PLATEAU DE LA CHAISE-DIEU

Initiée en 2012 par la Communauté de communes du plateau de La Chaise-Dieu, puis relayée par le Syndicat mixte du projet Chaise-Dieu depuis 2017, la Résidence Musique à l'image est devenue un événement culturel incontournable sur La Chaise-Dieu. Réalisée grâce au soutien du Festival du court-métrage de Clermont-Ferrand, la Direction régionale des affaires culturelles

d'Auvergne Rhône-Alpes, la Région Auvergne Rhône-Alpes, le Département de La Haute-Loire et la SACEM, cette résidence offre l'opportunité à un compositeur de musique d'enregistrer la bande-son originale d'un court métrage, soigneusement sélectionné pour l'occasion.

Le Syndicat Mixte apporte une aide financière avec la recherche des meilleures conditions permettant aux réalisateurs, producteurs et compositeurs d'associer la musique originale à un projet artistique cinématographique ou audiovisuel de qualité. L'esprit de cette aide est d'associer un réalisateur et un compositeur suffisamment en amont du tournage pour leur permettre une véritable collaboration artistique.

Tous les films accueillis en résidence « Musique à l'image » à La Chaise-Dieu depuis 2012 ont été sélectionnés ou primés dans le cadre de festivals.

ACCUEILLI EN  
RÉSIDENCE  
MUSIQUE À  
L'IMAGE EN 2017  
L'HEURE DE L'OURS,  
D'AGNÈS PATRON,  
A REÇU LE CÉSAR  
2021 DU MEILLEUR  
COURT MÉTRAGE  
D'ANIMATION



# UN FESTIVAL DE MUSIQUE DE RENOMMÉE INTERNATIONALE

Depuis plus de 50 ans, un festival fait résonner les plus grands airs de musique classique lors de la dernière quinzaine d'août.

En 1976, cette manifestation se hisse au rang des plus grands rendez-vous musicaux français. Pendant les années 80, le Festival se consacre spécialement à la musique Française. Parallèlement le répertoire s'ouvre largement à la musique sacrée, en adéquation avec le lieu culturel qui l'accueille. La recherche de l'authenticité des interprétations, confiée aux meilleurs spécialistes, se double d'une volonté de recréation d'œuvres oubliées dans un équilibre avec des chefs-d'œuvre du répertoire.

Le Festival investit également d'autres lieux patrimoniaux exceptionnels : Brioude, Ambert, Saint-Paulien, Le Puy-En-Velay...



04 71 00 08 22 - Relation presse : [contact@projet-chaise-dieu.fr](mailto:contact@projet-chaise-dieu.fr)

LaChaiseDieuRayonnanteAbbaye / lachaisedieu\_rayonnanteabbaye / [chaisedieu.fr](http://chaisedieu.fr)

**LA  
CHAISE  
DIEU**  
Rayonnante  
abbaye



ENTREZ DANS L'HISTOIRE!



**DESTINATION CHAISE-DIEU !**

**8 AVRIL > 5 NOV. 2023 / [WWW.CHAISEDIEU.FR](http://WWW.CHAISEDIEU.FR)**

## UNE EXPÉRIENCE ÉTONNANTE !

Nichée sur un promontoire de granit à 1080 mètres d'altitude, l'abbaye de La Chaise-Dieu, invite petits et grands à découvrir l'histoire millénaire d'un site exceptionnel en Auvergne.

Le parcours de visite de l'abbaye, dans sa scénographie immersive, plonge les visiteurs à travers 1000 ans d'histoire. Ses 14 tapisseries flamandes, classées trésor national, sont exposées dans des conditions uniques de mise en lumière et de proximité, au sein d'un écrin architectural exceptionnel.

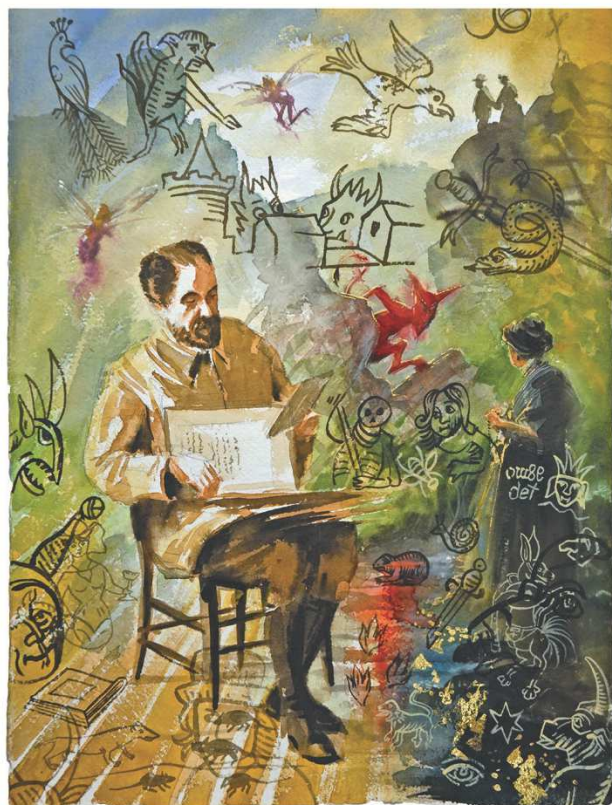
**D'extraordinaires histoires à vous laisser conter !**



Parcours accessible aux personnes souffrant d'un handicap auditif, visuel ou mental.

## PAR MOTS ET MERVEILLES HENRI POURRAT, SES AMIS, SES INFLUENCES

1er juin > 1er octobre



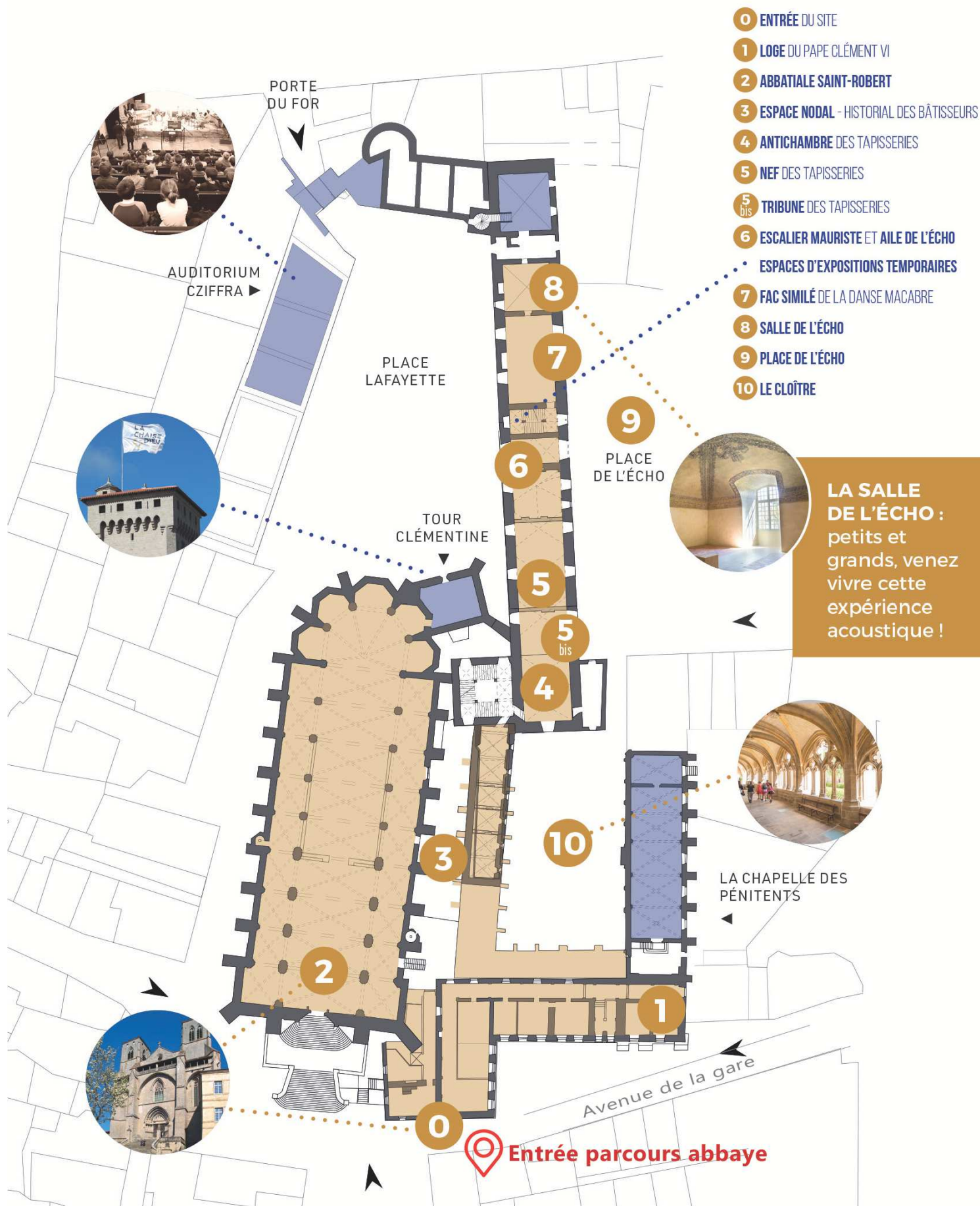
Fabian Grégoire, Les contes, aquarelle sur papier Moulin Richard de Bas

En étroite collaboration avec la Société des Amis d'Henri Pourrat, l'abbaye de La Chaise-Dieu vous propose cette année une découverte de l'oeuvre de l'écrivain voyageur et de son influence sur des artistes en France et dans le monde.

société des  
**Amis  
d'Henri  
POURRAT**

# UN PARCOURS ÉPATANT !

La visite de l'abbaye est libre avec un audioguide et le temps conseillé est de 2h. En complément, vous pouvez approfondir votre découverte avec un guide conférencier. Votre ticket est valable à la journée.



## PARCOURS OUVERT DU 8 AVRIL AU 5 NOVEMBRE 2023

. 8/04 > 30/06 : du mardi au dimanche et les jours fériés de 13h30 à 18h30

. 1/07 > 31/08 : tous les jours de 10h à 19h

Du 16 au 27 août 2023 se tiendra la 57ème édition du Festival de musique dans l'église abbatiale inaccessible pour l'occasion. Ceci entraîne une modification du parcours de visite et de fait, une réduction de son tarif d'entrée (7€)

28/08 : **Fermeture du site** (démontage Festival de musique)

. 1/09 > 5/11 : du mardi au dimanche et le mercredi 1er novembre de 13h à 18h

### BILLETTERIE - Billet d'entrée valable à la journée

- **Entrée parcours avec audio guide** : 9 € / réduit : 5 €
- **Entrée parcours avec visite guidée** : 15 € / réduit : 11 €  
(horaires visites guidées sur [chaisedieu.fr](http://chaisedieu.fr))
  - > **Tarif réduit** : 5 € (enfant de 6 à 18 ans, étudiant, demandeur d'emploi sur présentation de justificatifs de moins de 3 mois)
  - > **Gratuité** : enfant de moins de 6 ans, personne en situation de handicap et un accompagnant, journaliste, guide-conférencier (sur présentation de justificatifs).
- **Pass saisonnier nominatif** : 15 € / réduit 10 €  
(accessible à tout public répondant à un critère tarif réduit sur le tarif d'entrée)
- **Tarif groupe** : à partir de 20 personnes.
- **Tarif spécial journées européennes du patrimoine, 16 - 17 septembre**: 2 € par personne (gratuit pour les moins de 18 ans, étudiants et personnes bénéficiant de la gratuité)

**Derniers billets 1h30 avant la fermeture du site**

### OFFRES PARTENAIRES À DÉCOUVRIR SUR NOTRE SITE

[WWW.CHAISEDIEU.FR](http://WWW.CHAISEDIEU.FR) / 04 71 00 01 16

 [LaChaiseDieuRayonnanteAbbaye](https://www.facebook.com/LaChaiseDieuRayonnanteAbbaye)  [lachaisedieu\\_abbaye](https://www.instagram.com/lachaisedieu_abbaye)

#### PARTENAIRES FINANCIERS



#### PARTENAIRES DU PROJET

