



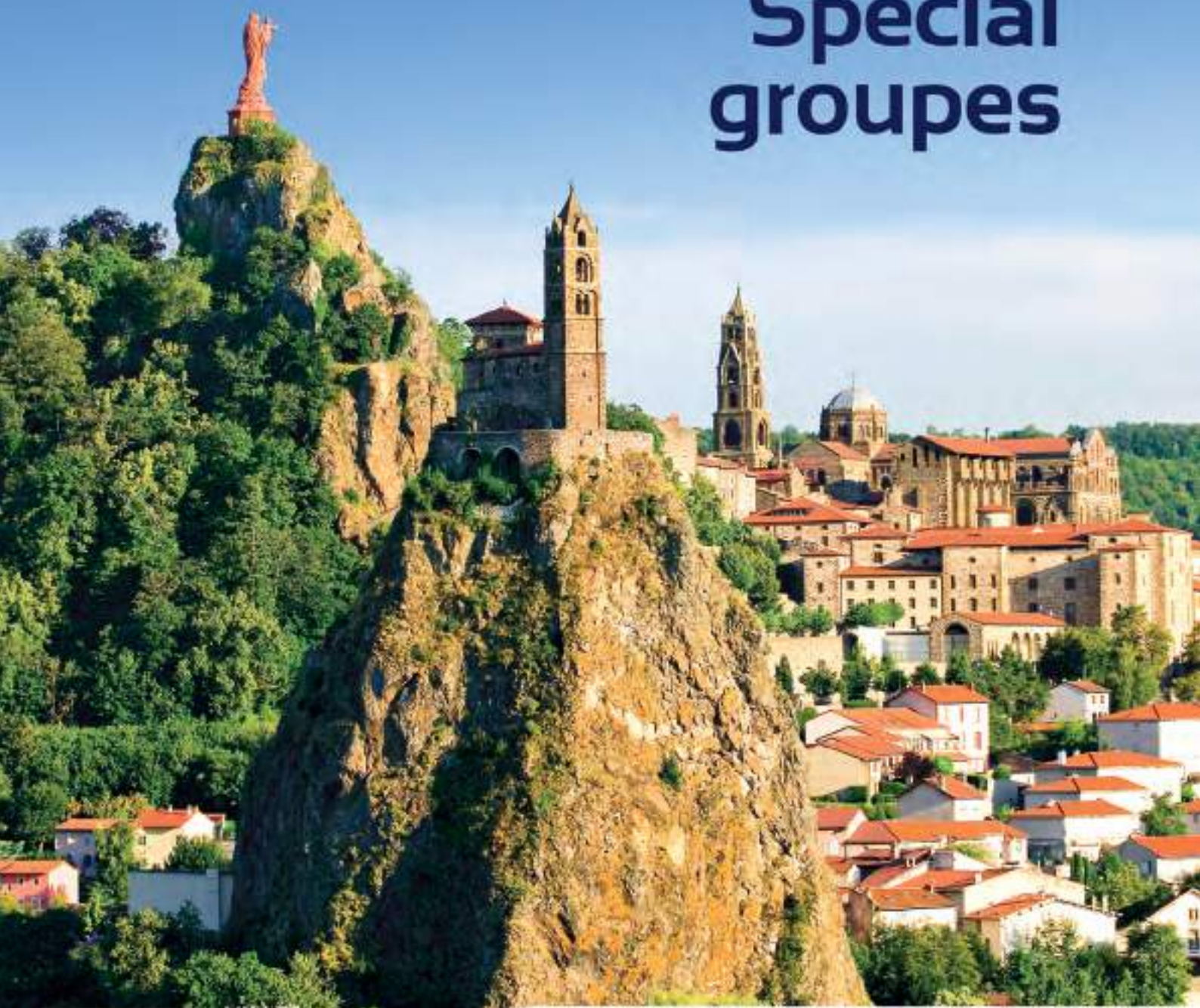
le PUY en
VELAY

CAPITALE DES CHEMINS
DE SAINT-JACQUES
UNESCO



LE PUY-EN-VELAY
en Auvergne-Rhône-Alpes

Spécial
groupes



VILLES
& PAYS
D'ART &
D'HISTOIRE



www.lepuyenvelay-tourisme.fr

Informations et réservations

Tél. 04 71 09 38 41 - Mail - visites-tourisme@lepuyenvelay.fr



Sites touristiques
emblématiques
Auvergne-Rhône-Alpes



Le Puy-en-Velay et sa région s'offrent à vous...

Situé en Auvergne-Rhône-Alpes, point de départ historique du chemin de Saint-Jacques-de-Compostelle en Espagne, le bassin du Puy-en-Velay est avant tout un site exceptionnel.

Dans un environnement naturel préservé, venez découvrir un territoire authentique et attachant dont le volcanisme a façonné la beauté des paysages et où l'homme a édifié des monuments civils et religieux (châteaux, églises, abbayes...) parmi les plus étonnants de France.

N'hésitez pas à profiter des nombreux événements qui rythment l'année au Puy-en-Velay.

Brochure éditée par l'Office de Tourisme de la Communauté d'agglomération du Puy-en-Velay.

Crédit photos : Luc Olivier/Maison du Tourisme de la Haute-Loire, Drone évasion, J. et J.-P. Grimaud, A. Rabeyrin, Ph. Bousseaud, Agence Trenta, Le Camino, Laurence Barruel, Atelier Conservatoire de la Dentelle, Le Puy-en-Velay Tourisme, C. Rablat, Projet Chaise Dieu, D. Aubrey, Musée Crozatier, Adobe stock, S. Falcon, Freepir.com, Joana Vasconcelos / Adagp, Paris, 2021, MAD, Paris / Laurent-Sully Jaulmes / Niki Charitable Art Foundation / Adagp, Paris 2021, Clarisse Delabeye, Clermont-Ferrand, musée d'art Roger-Quilliot [MARQ], cliché Thibaut Mazen, La Mort de Cléopâtre, Luca Giordano (1634-1705) - Vers 1700, Huile sur toile - Clermont-Ferrand, musée d'art Roger-Quilliot, Vincent Joffre.
Document non contractuel - Ne pas jeter sur la voie publique.
Édition 2024.

Création : agence de communication print & web studio N°3
06 83 33 34 53 - www.studioN3.fr

Impression certifiée FSC®



RENSEIGNEMENTS - RÉSERVATIONS

OFFICE DE TOURISME DE LA COMMUNAUTÉ
D'AGGLOMÉRATION DU PUY-EN-VELAY

04 71 09 38 41

visites-tourisme@lepuyenvelay.fr

www.lepuyenvelay-tourisme.fr

Les réservations doivent être obligatoirement confirmées par écrit et accompagnées d'un acompte.

Immatriculation tourisme n° IMO43120001 du 2 mars 2021.



VISITES GUIDÉES

Visite guidée du Puy-en-Velay.....	4 et 5
Visite pédestre du Puy-en-Velay et d'un monument de votre choix.....	6 et 7
Découverte de la Chaise-Dieu.....	8
Demi-journée La Chaise-Dieu.....	9

DEMI-JOURNÉE

Le Puy-en-Velay et son patrimoine exceptionnel.....	10
Visite musée Crozatier et exposition.....	11
Découverte du Puy-en-Velay et spectacle Puy de Lumières.....	12

JOURNÉES

À la découverte du musée Crozatier et des spécialités vellaves.....	13
La ville et ses traditions à la découverte du Puy-en-Velay.....	14
Visite du Puy-en-Velay en petit train et distillerie Pagès.....	15
Du Puy-en-Velay à La Chaise-Dieu.....	16
Du Puy-en-Velay à la forteresse de Polignac.....	17
Vallée de la Loire : Patrimoine et traditions.....	18
Abbaye de la Chaise-Dieu et distillerie Saint-Hilaire.....	19
Le Train du Livradois La Chaise-Dieu et Ambert.....	20
La Chaise-Dieu, Lavaudieu et Brioude.....	21
Abbaye et jardins.....	22
À la découverte du château de Bouzols et du Monastier sur Gazeille.....	23
Saint-Paulien et Allègre : du bourg antique au bourg médiéval.....	24
Dentelle et gourmandise.....	25
Au Pays du Général Marquis de La Fayette, pionnier des Droits de l'homme.....	26
Au pays de la bête du Gévaudan.....	27
Du Puy-en-Velay aux Sources de la Loire.....	28
Du Puy-en-Velay au Pays des Justes.....	29

SÉJOURS

1 jour/1 nuit : Le Puy-en-Velay, ville Lumières.....	30
2 jours/1 nuit : A la découverte du Puy-en-Velay.....	32
2 jours/1 nuit : Fêtes Renaissance du Roi de l'Oiseau.....	34
2 jours/1 nuit : À la découverte du Pays de La Chaise-Dieu.....	36
3 jours/2 nuits : Sur les pas de St-Jacques-de-Compostelle.....	38

Venir au Puy-en-Velay



En voiture

1h de Saint-Etienne - 1h45 de Clermont-Ferrand
1h45 de Lyon - 3h d'Annecy - 2h45 de Grenoble



En bus

Nouveau : un parking spécialement conçu pour accueillir les bus tourisme à la journée et en séjour, entièrement gratuit et navette gratuite pour rejoindre le centre-ville.

Celui-ci se situe au Pôle intermodal.
Avenue Charles Dupuy - 43000 Le Puy-en-Velay



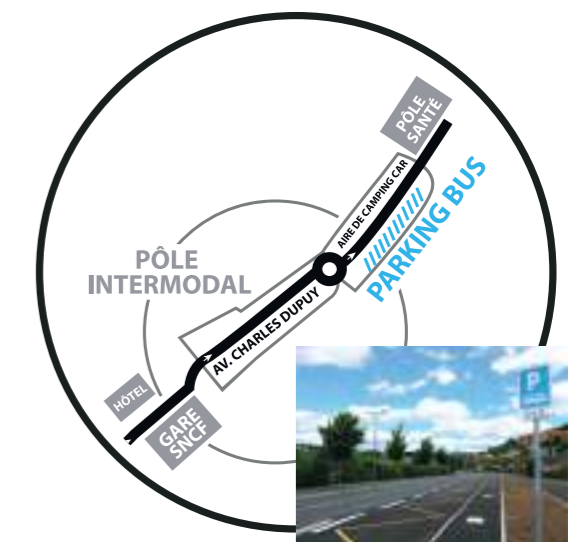
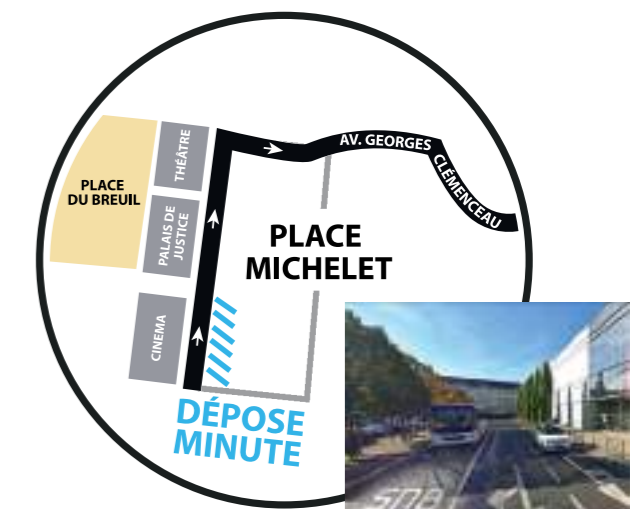
En avion

Aéroport de Loudes - Chaspuzac
(à 15 mn en voiture du Puy-en-Velay)
www.twinjet.fr - 1h de Paris



En train

Gare SNCF du Puy-en-Velay - Pôle intermodal
Place Maréchal Leclerc
43000 Le Puy-en-Velay



2h

Quatre formules au choix pour découvrir la ville du Puy-en-Velay Visites guidées

Visite Pédestre sous la conduite d'un guide conférencier



Capitale européenne des chemins de Saint-Jacques-de-Compostelle, Le Puy-en-Velay est un site exceptionnel. Accueil de votre groupe par un guide conférencier et départ pour un circuit pédestre au coeur du secteur sauvegardé.

Découverte des éléments architecturaux des anciennes demeures, portes sculptées... La Cathédrale Notre-Dame du Puy, chef d'œuvre d'art roman, inscrite au patrimoine mondial de l'Humanité par l'UNESCO au titre des chemins de Saint-Jacques-de-Compostelle. Vous découvrirez l'histoire d'une ville sanctuaire et de pèlerinages, carrefour de la randonnée, point de départ de la Via Podiensis, GR 65 vers Saint-Jacques-de-Compostelle ; une ville où la tradition dentellière perdure. Une promenade au cœur d'une cité millénaire.



Tarifs de la prestation du guide conférencier
(maximum 30 personnes)

Visites en français :
• Semaine : **110 €**
• Dimanches et jours fériés : **160 €**

Visites en langues étrangères :
Anglais - Allemand - Hollandais - Espagnol
• Semaine : **140 €**
• Dimanches et jours fériés : **190 €**

Ce tarif comprend :
- Les services d'un guide conférencier pour 2 heures (maximum 30 personnes.
- Au-delà, la réservation des services d'un deuxième guide est obligatoire.)
- La réservation des prestataires.

Valable toute l'année.

Visite du Puy-en-Velay avec un circuit en petit train touristique



14€
PAR PERS.
BASE
20 PERS.

Circuit commenté en petit train touristique (35 mn) avec dépose du groupe en vieille ville. Poursuite par la visite pédestre du secteur sauvegardé et de la Cathédrale sous la conduite d'un guide conférencier.

Capacité du petit train touristique : 54 places.

Ce tarif comprend :

- La réservation des prestataires.
 - Un circuit commenté en petit train touristique de 35 mn.
 - La prestation d'un guide conférencier pour 1h30.
- Possibilité d'inverser le programme en fonction des disponibilités du petit train touristique.

Valable d'avril à octobre.

Visite guidée du quartier cathédral du Puy-en-Velay sur la thématique médiévale - Durée : 1h30

Visite médiévale de la ville haute du Puy et de la Cathédrale- Durée : 1h30
Visitez LE PUY-EN-VELAY autrement...

Entre mythes et réalités... Venez vivre une expérience unique ! Vous saurez tout sur ce qui a façonné l'histoire de la capitale du Velay au Moyen Âge, construction de la cathédrale, anecdotes, symboles...

En suivant votre guide en tenue d'époque médiévale, venez découvrir le quartier de la ville haute du Puy-en-Velay et sa Cathédrale. Arpentez les ruelles, plongez dans l'histoire médiévale de la cité. Découvrez le temps des cathédrales, partez sur la trace des grands pèlerinages. Laissez-vous conter l'histoire de cette ville, grande destination mariale qui a vu passer la plupart des rois de France



Ce tarif comprend :
- La réservation des prestataires.
- La prestation d'un guide conférencier pour 1h30.

Valable toute l'année.



160€
BASE
30 PERS.

Il était une fois... au crépuscule... les monuments du Puy-en-Velay en Lumières - Durée : 1h30

Visite nocturne. Accueil de votre groupe par un guide et départ pour un circuit pédestre découverte du **spectacle Puy de Lumières**. Un parcours entre ville basse et haute retracera l'histoire du Puy-en-Velay à travers diverses thématiques : le volcanisme, ses pages d'histoire, la culture, le patrimoine architectural, dans une scénographie éblouissante.

Parcourez la ville pour découvrir un spectacle de mise en lumière parmi 7 sites majeurs : la Cathédrale, la chapelle Saint-Alexis, le rocher Saint-Michel, la place du Plot, la mairie, le théâtre et le musée Crozatier.

Ce tarif comprend :
- Les services d'un guide.

Valable du 1^{er} juillet à mi-septembre.
Tous les soirs. Spectacle de la tombée de la nuit jusqu'à minuit.



6€
PAR PERS.
BASE
25 PERS.

Puy de Lumières



3h

Visite guidée du Puy-en-Velay

Découverte de la ville avec un guide conférencier

Capitale européenne des chemins de Saint-Jacques-de-Compostelle, Le Puy-en-Velay est un site exceptionnel. Accueil de votre groupe par un guide conférencier et départ pour un circuit pédestre au cœur du secteur sauvegardé. Découverte des éléments architecturaux des anciennes demeures, portes sculptées, tourelles...

Visite de la Cathédrale Notre-Dame du Puy, chef d'œuvre d'art roman, inscrite au patrimoine mondial de l'Humanité par l'UNESCO au titre des chemins de Saint-Jacques-de-Compostelle. Elle présente diverses influences dues aux apports de l'Orient et de l'Espagne Mauresque.

+ le monument de votre choix

Ces tarifs comprennent :

- Les services d'un guide conférencier
- La réservation des prestataires
- L'entrée du monument choisi
- Tarif à partir de 25 personnes.

Supplément langues étrangères, nous consulter.

Valable toute l'année en fonction des horaires d'ouverture des monuments.

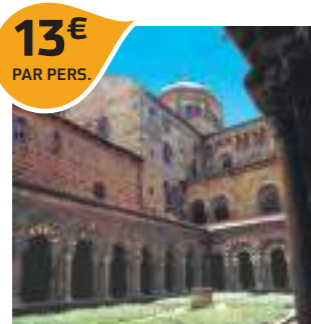
8 monuments au choix avec votre visite guidée

Choisissez le monument à intégrer à votre visite parmi



10€ PAR PERS.

• **Le rocher Corneille et la statue monumentale Notre-Dame de France :** Performance technique, la statue a été érigée en 1860. Oeuvre de Jean-Marie Bonnassieux, elle mesure 22.70 m de haut et pèse 835 tonnes. Le rocher Corneille, point culminant du bassin ponot, offre un panorama unique à 360° sur la Cathédrale, la ville et la région.



13€ PAR PERS.

• **Le Cloître de la Cathédrale et son exposition "Ors et broderies" :** Cet ensemble cathédral majeur a conservé une grande partie de ses constructions médiévales, réunies par un cloître roman d'une grande richesse. Un parcours de visite permet de comprendre cet ensemble complexe. Découvrez également une collection de broderies liturgiques (donation Cougard-Fruman).



10€ PAR PERS.

• **Le Camino :** Espace muséographique installé dans l'hôtel Saint-Vidal au cœur historique du Puy-en-Velay, 4 étages pour un Saint-Jacques virtuel et vivant. Empruntez le chemin des étoiles et vivez les étapes de la route vers Saint-Jacques-de-Compostelle.



14€ PAR PERS.

• **Le musée Crozatier :** Ce musée encyclopédique se divise en différentes galeries : > La galerie **historique** (histoire vellave de la Préhistoire à la Renaissance). > Galerie des **Beaux-Arts**. > Galerie des **sciences et des techniques** (paléontologie et histoire naturelle, mécaniques...). **Du 29 juin 2024 au 5 janvier 2025, exposition des œuvres du Centre Pompidou.**



8€* PAR PERS.

• **Le centre d'enseignement de la dentelle aux fuseaux :** poursuit deux missions : le maintien de la tradition et de la pratique par l'enseignement et la sauvegarde du patrimoine dentellier, expositions de dentelles anciennes et contemporaines. Chaque année, une exposition à thème est présentée.

* Sauf dimanche : 12 €



8€ PAR PERS.

• **Atelier Conservatoire National de la Dentelle :** créé en 1976, l'Atelier Conservatoire National de la Dentelle est rattaché aux collections du **Mobilier National**. Il est chargé de maintenir les techniques de la dentelle aux fuseaux (mise en carte, conception, finition et montage). Des pièces de grande qualité artistique ainsi créées entrent dans les collections du Mobilier National (*ouverture : les mardis et jeudis après-midi et le mercredi matin*).



13€ PAR PERS.

• **Le rocher et la chapelle Saint-Michel d'Aiguilhe :** Issu du volcanisme, le Rocher (d'une hauteur de 82 m) et la Chapelle Saint-Michel d'Aiguilhe (classée Monument Historique dès 1840) constituent un ensemble exceptionnel. Une prouesse technique et humaine. Un écran de 32 m² donne l'illusion de se promener sur le site.



17€ PAR PERS.

• **Terre de Géants** Spectacle numérique. Aux côtés d'Alice, venez en aide à Alec le géant, gardien des légendes et des secrets du département. Embarquez à bord de l'aéronef et décollez pour une expérience surprenante et immersive. Nouveau spectacle à partir du 15 juin 2024 !



Abbatiale La Chaise-Dieu



Tapisserie Flamande

À PARTIR DE
46€50 /pers.
BASE 25 PERSONNES
REPAS INCLUS

• **VISITE DU BOURG MÉDIÉVAL EN 1h**
Visites en français :
3€ / pers. en semaine
Base 25 personnes

• **VISITE DE L'ABBATIALE ET DU PARCOURS MUSÉOGRAPHIQUE DE L'ABBAYE EN 2h**
(droit d'entrée inclus)
Visites en français :
13€ / pers. en semaine
Base 25 personnes

Ce tarif comprend :
- La prestation d'un guide conférencier

Circuit pédestre.
Valable toute l'année sauf les dimanches matins et les jours fériés en raison des offices religieux et sauf en période du Festival de musique se déroulant dans l'abbatiale la deuxième quinzaine d'août. Supplément dimanches et fériés ainsi que langues étrangères : nous consulter.

Découverte de la Chaise-Dieu

VISITE DE L'ABBAYE À TRAVERS SON HISTOIRE ET SES TRÉSORS PATRIMONIAUX (DURÉE 2h)

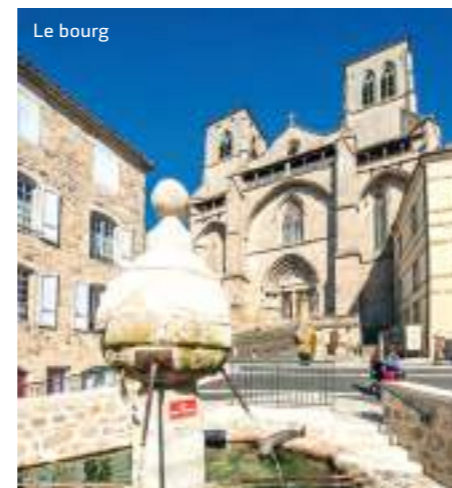
Accompagnés par un guide conférencier, découvrez l'impressionnante église abbatiale gothique du 14^{ème} siècle abritant le tombeau de marbre du Pape Clément VI, les 144 stalles sculptées du chœur des moines, le jubé gothique flamboyant, le buffet d'orgues majestueux et la célèbre fresque murale « danse macabre » du 15^{ème} siècle. Admirez le cloître et ses galeries pour rejoindre ensuite la Chapelle Notre-Dame du Collège entièrement rénovée abritant les 14 tapisseries flamandes du 16^{ème} siècle classées Monument Historique depuis 1840 et Trésor national. Terminez par l'acoustique étonnante de la salle de l'écho où de nombreux secrets sont murmurés...



Abbatiale Saint-Robert

VISITE DU BOURG MÉDIÉVAL (DURÉE 1h)

Découvrez l'histoire de ce bourg blotti sous son abbaye à travers ses ruelles, ses fontaines, ses maisons aux façades ornées de mascarons, bretèches et blasons dont une très belle maison romane du 13^{ème} siècle et sa baie géminée ainsi qu'une maison fortifiée du 16^{ème} siècle s'insérant dans les anciens remparts. Terminez la découverte de ce site par les extérieurs des bâtiments abbatiaux et l'organisation de la vie monastique de cette abbaye bénédictine millénaire : réfectoire, cadran solaire, places, anciennes écuries, porte rouge du For et Tour Clémentine n'auront plus aucun secret pour vous...



Le bourg



Propositions de menus à la demande

Ce tarif comprend :
- La visite guidée de 2h et le droit d'entrée à l'abbaye de La Chaise-Dieu
- Un déjeuner dans un restaurant avec 1/4 de vin et 1 café ou infusion par personne
- La réservation des prestations
- Une gratuité chauffeur.

Ce tarif ne comprend pas :
- Le transport
- Les dépenses personnelles.

Valable toute l'année sauf les dimanches matins et les jours fériés en raison des offices religieux et sauf en période du Festival de musique se déroulant dans l'abbatiale la deuxième quinzaine d'août. Supplément dimanches et fériés ainsi que langues étrangères : nous consulter.



Cloître



Demi-journée La Chaise-Dieu

Découverte avec un guide conférencier d'une cité au patrimoine historique et architectural exceptionnel.

Matin ou après-midi

Visite de l'abbaye à travers son histoire et ses trésors patrimoniaux (Durée 2H)

Découvrez l'impressionnante église abbatiale gothique du 14^{ème} siècle abritant le tombeau de marbre du Pape Clément VI, les 144 stalles sculptées du chœur des moines, le jubé gothique flamboyant, le buffet d'orgues majestueux et la célèbre fresque murale « danse macabre » du 15^{ème} siècle.

Admirez le cloître et ses galeries pour rejoindre ensuite la Chapelle Notre-Dame du Collège entièrement rénovée abritant les 14 tapisseries flamandes du 16^{ème} siècle classées Monument Historique depuis 1840 et Trésor national. Terminez par l'acoustique étonnante de la salle de l'écho où de nombreux secrets sont murmurés...

12h
Déjeuner dans un restaurant casadéen.



Danse Macabre



Vue d'ensemble Le Puy-en-Velay

À PARTIR DE
38€/pers.
BASE 25 PERSONNES
REPAS INCLUS



Propositions de menus
à la demande

Ce tarif comprend :

- Un repas pris au restaurant avec 1/4 de vin et 1 café inclus
- La prestation d'un guide conférencier pour 2h avant ou après le déjeuner
- La réservation des prestataires.

Ce tarif ne comprend pas :

- Le transport
- Les dépenses personnelles

Possibilité de réserver la visite le matin ou l'après-midi.

Valable toute l'année.



Cathédrale Notre-Dame



Demi-journée : Le Puy-en-Velay et son patrimoine exceptionnel

Découverte avec un guide conférencier d'une cité au patrimoine historique et architectural exceptionnel.

Matin ou après-midi

Accueil par le guide et départ pour une **visite pédestre du secteur sauvegardé et de la Cathédrale Notre-Dame du Puy-en-Velay**, chef d'œuvre d'art roman, inscrite au patrimoine mondial de l'Humanité

par l'UNESCO au titre des chemins de Saint-Jacques-de-Compostelle. Une promenade pédestre à travers l'histoire d'une ville d'art millénaire.

12h30

Déjeuner dans un restaurant (1/4 de vin et café inclus par personne).



Place du Plot



Musée Crozatier

À PARTIR DE
46€/pers.
BASE 25 PERSONNES
REPAS INCLUS



Propositions de menus
à la demande

Ce tarif comprend :

- Les services d'un guide conférencier
- Un déjeuner au restaurant 1/4 de vin et 1 café inclus
- Entrée au musée Crozatier et visite de l'exposition
- La réservation des prestataires
- 1 gratuit chauffeur.

Ce tarif ne comprend pas :

- Le transport
- Les dépenses personnelles.

Le programme peut être inversé en fonction des jours d'ouverture des sites/monuments.
Valable du 29 juin 2024 au 5 janvier 2025.



Musée Crozatier



Demi-journée : Visite du musée Crozatier et exposition des œuvres du Centre Pompidou

12h30

Déjeuner dans un restaurant (1/4 de vin et café compris par personne).

14h30

Le célèbre Centre Pompidou s'invite au musée Crozatier.

Le musée Crozatier présentera du 29 juin 2024 au 5 janvier 2025 l'exposition "À travers champs". Modernité et ruralité dans les collections du Centre Pompidou.

Cette exposition inédite comportera 74 oeuvres de 33 artistes modernes et contemporains. Les noms les plus connus sont Georges Braque, Marc Chagall, Raoul Dufy, Vassily Kandinsky, Kasimir Malévitch, Raymond Depardon, Raoul Dubuffet, Constantin Brâncusi.

Cet ensemble comprend des peintures, des tirages photographiques originaux, des dessins et des oeuvres en trois dimensions.

En partenariat avec



Le fil directeur est une exploration des liens entre l'art moderne et contemporain et l'univers de la ruralité (paysages façonnés par l'agriculture et l'élevage, portraits des acteurs du monde agricole, éléments identitaires de la campagne revisités) qui prend tout son sens avec le territoire rural du Velay.

Vous pourrez également découvrir la richesse du musée à travers ces différentes galeries : la galerie **historique**, la galerie des **Beaux-arts**, la galerie des **sciences et des techniques**.

16h30

Fin de la prestation.

Possibilité d'organiser un accueil à l'espace Pagès et Sabarot.



Musée Crozatier





À PARTIR DE
40€/pers.
BASE 25 PERSONNES
REPAS INCLUS

Musée Crozatier



À PARTIR DE
56€/pers.
BASE 25 PERSONNES
REPAS INCLUS

Musée Crozatier



Propositions de menus à la demande



Demi-journée Découverte du Puy-en-Velay et spectacle Puy de Lumières

Découverte de la ville et parcours libre Puy de Lumières

15h

Visite de la Cathédrale Notre Dame du Puy inscrite au Patrimoine Mondial de l'Humanité par l'UNESCO au titre des chemins de Saint-Jacques-de-Compostelle et découverte du secteur sauvegardé sous la conduite d'un guide conférencier.

Une promenade pédestre à travers l'histoire d'une ville d'art millénaire.

17h15

Accueil à l'espace sabarot : présentation de la Lentille Verte du Puy AOP.

17h45

Accueil à l'espace Pagès : découverte de la célèbre liqueur Verveine Verte du Velay et dégustation.

19h

Repas du terroir dans un restaurant (1/4 de vin et café compris par personne).

Après votre dîner, à la tombée de la nuit Parcourez librement la ville pour découvrir un spectacle éblouissant "Puy de Lumières" : 7 sites majeurs (la Cathédrale, la chapelle Saint-Alexis, la place du Plot, le rocher Saint-Michel, la mairie, le théâtre et le musée Crozatier) sont l'écran naturel de scénographies lumineuses extraordinaires. Durée approximative du parcours : 1h30. 2 sites supplémentaires à Brives-Charensac en bord de Loire (4 km du centre ville), la médiathèque et le pont vieux.



Formule avec petit train touristique, circuit Puy de Lumières à 52€/pers.



Espace Sabarot



Espace Pagès



Puy de Lumières



Propositions de menus à la demande



À la découverte du musée Crozatier et des spécialités vellaves

Votre journée au Puy-en-Velay

10h

Circuit en petit train touristique. Visite commentée de la ville.

11h15

Accueil à l'espace Pagès. Découverte de la célèbre liqueur Verveine Verte du Velay et dégustation.

11h45

Accueil à l'espace Sabarot. Présentation de la Lentille Verte du Puy AOP.

12h30

Repas du terroir dans un restaurant (1/4 de vin et café compris par personne).

14h30

Visite du musée Crozatier sous la conduite d'un guide conférencier. Parcourez 17 000 ans d'histoire, au fil des salles du musée récemment rénové. Vous êtes invités à découvrir la richesse des collections encyclopédiques à travers différentes galeries :

> La galerie historique (histoire vellave de la Préhistoire à la Renaissance).

> La galerie des Beaux-Arts (la Vierge au manteau, la Sainte Famille, Vercingétorix devant César...)

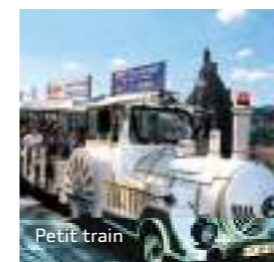
> La galerie des sciences et des techniques (paléontologie et histoire naturelle, mécaniques...)

> Découverte de l'exposition "À travers champs". Modernité et ruralité dans les collections du Centre Pompidou.

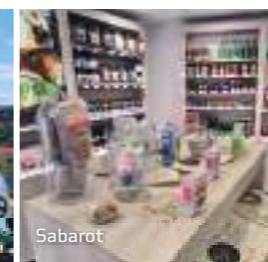
Cette exposition inédite comportera 74 oeuvres de 33 artistes modernes et contemporains. Les noms les plus connus sont Georges Braque, Marc Chagall, Raoul Dufy, Vassily Kandinsky, Kasimir Malévitch, Raymond Depardon, Raoul Dubuffet, Constantin Brâncusi... Du 29 juin 2024 au 5 janvier 2025.

16h30

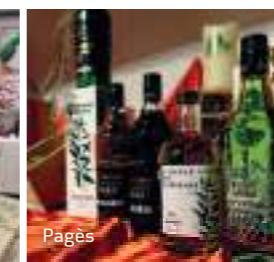
Fin de la prestation.



Petit train



Sabarot



Pagès



Musée Crozatier



À PARTIR DE
53€/pers.
BASE 25 PERSONNES
REPAS INCLUS

Rue des Tables



À PARTIR DE
48€/pers.
BASE 25 PERSONNES
REPAS INCLUS

JOURNÉE/EXCURSION : 5 KM

Le Puy-en-Velay



Propositions de menus
à la demande

Ce tarif comprend :

- Les services d'un guide conférencier
- Un déjeuner dans un restaurant avec 1/4 de vin et 1 café inclus
- L'entrée aux monuments/sites selon le programme établi
- La réservation des prestataires
- L'accueil et la dégustation à l'Espace Pagès
- L'accueil à l'espace Sabarot
- Une gratuité chauffeur.

Ce tarif ne comprend pas :

- Le transport
- Les frais de dossier
- Les dépenses personnelles.

Le programme peut être modifié en fonction des jours d'ouverture des sites/monuments.

Valable d'avril à octobre.



Saint-Michel d'Aiguilhe



La ville et ses traditions à la découverte du Puy-en-Velay

Votre journée

À partir de 9h30

Accueil de votre groupe par un guide conférencier. Départ pour la **visite pédestre du secteur sauvegardé et de la Cathédrale Notre-Dame du Puy-en-Velay**. Promenade au cœur d'une ville au passé millénaire.

12h30

Repas du terroir dans un restaurant (1/4 de vin et café compris par personne).

14h30

Départ du restaurant avec un guide conférencier pour la **visite d'un site à choisir parmi :**

- Le rocher Corneille et la statue monumentale Notre-Dame de France.
- Le rocher et la chapelle Saint-Michel d'Aiguilhe.
- Le Centre d'enseignement de la Dentelle aux fuseaux.
- Le Camino.
- Le Cloître de la Cathédrale et son exposition "Ors et broderies".
- Le musée Crozatier et son exposition.
- Le Conservatoire National de la Dentelle (ouvert les mardis, mercredis et jeudis).
- Terre de Géants à la Chapelle numérique (nouveau spectacle à partir du 15 juin 2024).

16h30

Accueil à l'espace Pagès. Découverte de la célèbre liqueur "Verveine Verte du Velay" et dégustation.

Accueil à l'espace Sabarot. Présentation de la Lentille Verte du Puy AOP.

Vers 17h30

Fin de la prestation.



Formule avec petit train
touristique à 59 €/pers.



Propositions de menus
à la demande

Ce tarif comprend :

- La réservation des prestataires
- Une entrée à la distillerie Pagès
- Un déjeuner dans un restaurant avec 1/4 de vin et 1 café inclus
- Une gratuité chauffeur
- Un circuit en petit train touristique.

Ce tarif ne comprend pas :

- Le transport
- Les frais de dossier
- Les dépenses personnelles.

Le programme peut être modifié en fonction des jours d'ouverture des sites/monuments.

Valable d'avril à octobre.



Verveine du Velay



Visite du Puy-en-Velay en petit train et distillerie Pagès

Matinée : Visite de la distillerie Pagès

10h30

Visite de la **distillerie** de la Verveine du Velay Pagès à Saint-Germain-Laprade. La Verveine du Velay est depuis 1859 un emblème gastronomique de l'Auvergne. Visite guidée de la distillerie et dégustation.

12h30

Repas du terroir dans un restaurant (1/4 de vin et café compris par personne).

Après-midi : Circuit en petit train touristique

14h

Visite commentée d'une heure de la ville du Puy-en-Velay en **petit train** avec ses rues typiques et ses monuments : la Cathédrale, la statue Notre-Dame de France, la chapelle Saint-Michel d'Aiguilhe, l'Hôtel du département et l'Hôtel-Dieu...

15h

Temps libre (dans la ville).



Option musée Crozatier et exposition du Centre Pompidou du 29 juin 2024 au 5 janvier 2025 (supplément 6€).



Petit train touristique



À PARTIR DE
53€/pers.
BASE 25 PERSONNES
REPAS INCLUS

JOURNÉE/EXCURSION : 45 KM

Cloître de l'Abbatiale de la Chaise-Dieu



À PARTIR DE
61€/pers.
BASE 25 PERSONNES
REPAS INCLUS

JOURNÉE/EXCURSION : 25 KM

Polignac



Propositions de menus
à la demande

Ce tarif comprend :

- Une visite guidée du Puy-en-Velay
- Un déjeuner pris au restaurant 1/4 de vin et 1 café inclus
- Visite de La Chaise-Dieu
- La réservation des prestataires
- Une gratuité chauffeur.

Ce tarif ne comprend pas :

- Le transport
- Les frais de dossier
- Les dépenses personnelles.

Le programme peut être modifié ou inversé en fonction des jours d'ouverture des sites/monuments. Valable d'avril à octobre.



Cathédrale Notre-Dame de France



Du Puy-en-Velay à La Chaise-Dieu

Matinée : Visite du Puy-en-Velay

10h

Accueil au Puy-en-Velay. Prise en charge de votre groupe par un guide conférencier et départ pour un circuit **pédestre au cœur du secteur sauvegardé**. Découverte des éléments architecturaux des anciennes demeures, portes sculptées, tourelles...

Visite de la cathédrale Notre-Dame du Puy-en-Velay, chef d'oeuvre d'art roman, inscrite au patrimoine mondial de l'Humanité par l'UNESCO au titre des chemins de Saint-Jacques-de-Compostelle. Découvrez l'histoire d'une ville sanctuaire et de pèlerinages, carrefour de la randonnée, point de départ de la Via Podiensis, GR 65 vers Saint-Jacques-de-Compostelle. Une promenade au cœur d'une cité millénaire.

12h30

Déjeuner dans un restaurant (1/4 de vin et café compris par personne).

Après-midi : L'abbaye à travers son histoire et ses trésors patrimoniaux (durée 2H)

14h30

Accompagnés par un guide conférencier, **découvrez l'impressionnante église abbatiale gothique du 14^{ème} siècle** abritant le tombeau de marbre du Pape Clément VI, les 144 stalles sculptées du chœur des moines, le jubé gothique flamboyant, le buffet d'orgues majestueux et la célèbre fresque murale « danse macabre » du XV^{ème} siècle.

Admirez le cloître et ses galeries pour rejoindre ensuite la chapelle Notre-Dame du Collège entièrement rénovée abritant les 14 tapisseries flamandes du 16^{ème} siècle classées Monument Historique depuis 1840 et Trésor national. Terminez par l'acoustique étonnante de la salle de l'écho où de nombreux secrets sont murmurés...

16h30

Fin de la prestation.



Propositions de menus
à la demande

Ce tarif comprend :

- Les services d'un guide conférencier
- Un déjeuner dans un restaurant avec 1/4 de vin et 1 café inclus
- L'entrée aux monuments/sites
- La réservation des prestataires
- Une gratuité chauffeur.

Ce tarif ne comprend pas :

- Le transport
- Les frais de dossier
- Les dépenses personnelles.

Le programme peut être modifié en fonction des jours d'ouverture des sites/monuments. Valable d'avril à octobre, du mardi au samedi.



Rue des Tables



Du Puy-en-Velay à la forteresse de Polignac, plus beau village de France et visite gourmande de la distillerie Pagès

Matinée : Visite du Puy-en-Velay

À partir de 9h30

Arrivée au Puy-en-Velay. Accueil de votre groupe à l'Office de Tourisme par un guide conférencier. Départ pour le **circuit pédestre, découverte de la ville historique, visite de la Cathédrale** (inscrite au patrimoine mondial de l'Humanité par l'UNESCO au titre des chemins de Saint-Jacques-de-Compostelle).

12h

Repas du terroir dans un restaurant (1/4 de vin et café compris par personne).

Après-midi : Visite de la forteresse de Polignac

14h30

Visite guidée de la forteresse de Polignac
Ce site fût le berceau de l'une des plus

illustres familles de l'histoire de France. Vestiges historiques du XI^{ème} siècle avec chemin de ronde et système défensif unique. Puissant donjon du XIV^{ème} siècle (32 mètres) qui permet de jouir d'un panorama exceptionnel.

16h15

Départ pour la **visite de la distillerie de la Verveine du Velay** Pagès à Saint-Germain-Laprade. La distillerie Pagès vous propose de découvrir les secrets de son maître distillateur.

Dans chaque salle, vous pourrez **découvrir une gourmandise : macaron, verrine, éclair, glace** élaborés par des pâtisseries locaux, à base des liqueurs Pagès.

18h

Fin de la prestation.



Distillerie Pagès

L'abus d'alcool est dangereux pour la santé. A consommer avec modération.



À PARTIR DE
52€/pers.
BASE 25 PERSONNES
REPAS INCLUS

JOURNÉE/EXCURSION : 80 KM

Château de Lavoute-Polignac



Propositions de menus
à la demande

Ce tarif comprend :

- Les services d'un guide conférencier
- Un déjeuner dans un restaurant avec 1/4 de vin et 1 café inclus
- L'entrée aux monuments/sites
- La réservation des prestataires
- Une gratuité chauffeur.

Ce tarif ne comprend pas :

- Le transport
- Les frais de dossier
- Les dépenses personnelles.

Le programme peut être modifié en fonction des jours d'ouverture des sites/monuments.

Valable d'avril à octobre, du lundi au samedi.



Vallée de la Loire : Patrimoine et traditions

Matinée : Découverte de Lavoute-Polignac

À partir de 9h30

Arrivée au Puy-en-Velay. Accueil de votre groupe par un guide conférencier. **Départ pour la vallée de La Loire.**

10h

Visite du **Château de Lavoute-Polignac**. Depuis plus de mille ans, Lavoute-Polignac domine la Loire, qui entoure la résidence des Ducs de Polignac en formant une boucle.

12h

Repas du terroir dans un restaurant (1/4 de vin et café compris par personne).

Après-midi : Visite de l'église de Chamalières et du musée des mécaniques anciennes à Saint-Vincent

14h

Départ du restaurant pour rejoindre le **prieuré de Chamalières-sur-Loire**. Il est composé d'une église (construite aux XI^{ème} et XII^{ème} siècles), d'un bâtiment conventuel et d'un jardin.

15h30

Musée des mécaniques anciennes.

À la rencontre de la mécanique rurale aux travers des décennies, des machines agricoles en passant par les équipements ménagers. De quoi attiser votre curiosité avec un brin de nostalgie.

16h30

Fin de la prestation.



Mécaniques anciennes



Chamalières



À PARTIR DE
45€/pers.
BASE 25 PERSONNES
REPAS INCLUS

JOURNÉE/EXCURSION : 32 KM

La Chaise-Dieu



Propositions de menus
à la demande

Ce tarif comprend :

- Une visite guidée de La Chaise-Dieu
- Un déjeuner pris au restaurant avec 1/4 de vin et 1 café inclus
- La visite guidée de la distillerie St-Hilaire
- La réservation des prestations
- Une gratuité chauffeur

Ce tarif ne comprend pas :

- Le transport
- Les frais de dossier
- Les dépenses personnelles.

Valable d'avril à novembre.



Abbaye de la Chaise-Dieu et distillerie Saint-Hilaire

Matinée : visite de l'abbaye de La Chaise-Dieu

10h

Accueil et visite guidée de l'église **abbatiale gothique** pour admirer le tombeau du Pape Clément VI, les stalles sculptées du chœur des moines et la célèbre fresque murale « danse macabre » du 15^{ème} siècle puis découverte du cloître et des bâtiments abbatiaux abritant la superbe collection de tapisseries flamandes du 16^{ème} siècle classées « Trésor national » et la salle de l'écho à l'acoustique étonnante.

12h

Déjeuner dans un restaurant casadéen (1/4 de vin et café ou infusion compris par personne).


Après-midi : visite de la distillerie Saint-Hilaire

15h

Accueil et visite guidée de la distillerie située à Auzon : historique de la société et explication des différents procédés de distillation et de macération, des producteurs et des produits...

16h

Fin de la prestation (possibilité d'achat à la boutique : huiles essentielles bio, eaux florales bio, huiles végétales et bien-être bio, roll'on, diffuseurs, trousse, coffrets, livres, guides, soins et cosmétiques).

 *Option : possibilité de visiter le village d'Auzon avec un guide conférencier, supplément 6.50 €.*



Distillerie St-Hilaire



Abbatiale Saint-Hilaire





À PARTIR DE
83€/pers.
BASE 25 PERSONNES
REPAS INCLUS

JOURNÉE/EXCURSION : 35 KM

Abbatiale de La Chaise-Dieu



À PARTIR DE
65€/pers.
BASE 25 PERSONNES
REPAS INCLUS

JOURNÉE/EXCURSION : 80 KM

Lavaudieu



Propositions de menus
à la demande

Ce tarif comprend :

- Les services d'un guide conférencier
- Un déjeuner dans un restaurant avec 1/4 de vin et 1 café inclus
- L'entrée aux monuments/sites selon le programme établi
- L'aller simple en train touristique La Chaise-Dieu / Ambert
- La réservation des prestataires
- Une gratuité chauffeur.

Ce tarif ne comprend pas :

- Le transport en autocar jusqu'à La Chaise-Dieu et à Ambert
- Les frais de dossier
- Les dépenses personnelles.

Le programme peut être modifié en fonction des jours d'ouverture des sites/monuments. **Valable de mars à novembre sauf dimanches et jours fériés.**



Train Livradois Forez
Autorail Picasso



Le Train du Livradois La Chaise-Dieu et Ambert

Matinée : Visite guidée de La Chaise-Dieu

10h

Accueil et visite guidée de l'église abbatiale Saint-Robert, chœur des moines et ses 144 stalles entourant le tombeau du pape Clément VI, fresque murale du 15^{ème} siècle « la danse macabre » et buffet d'orgues du 17^{ème} siècle...

Visite guidée du parcours muséographique de l'abbaye.

12h

Repas du terroir dans un restaurant (1/4 de vin et café compris par personne).



La Fourme d'Ambert

Après-midi : Circuit avec le train du Livradois au départ de la Chaise-Dieu via Ambert, à bord du train touristique Picasso

13h45

Rendez-vous en gare de la Chaise-Dieu et départ à bord du train.

15h30

Visite de la Maison de la Fourme d'Ambert suivie d'une dégustation : découverte passionnante d'un fromage AOC, élément du patrimoine, de la culture et de l'économie locale. Explications sur sa fabrication traditionnelle et contemporaine avec visite de la cave d'affinage. Cette visite se clôturera par un atelier goût avec la dégustation des différentes fourmes.

OU

Visite du Moulin Richard de Bas à Ambert.

Musée historique du papier dont certains bâtiments datent du 15^{ème} siècle et qui fut le berceau de la papeterie française.

Vers 17h

Fin de la prestation.



Propositions de menus
à la demande

Ce tarif comprend :

- Une visite guidée de la Chaise-Dieu
- Un déjeuner pris au restaurant avec 1/4 de vin et 1 café inclus
- La visite guidée du cloître de Lavaudieu
- La visite de Brioude
- La réservation des prestataires
- Une gratuité chauffeur.

Ce tarif ne comprend pas :

- Le transport
- Les frais de dossier
- Les dépenses personnelles.

Le programme peut être modifié en fonction des jours d'ouverture des sites/monuments.

Valable toute l'année sauf dimanche matin et fêtes religieuses en raison des offices.



La Chaise-Dieu, Lavaudieu et Brioude

Matinée : Visite de la Chaise-Dieu

10h

Accueil à la Chaise-Dieu et visite guidée de l'abbatiale Saint-Robert qui renferme des trésors d'exception. Puis visite guidée du parcours muséographique de l'abbaye.

12h

Déjeuner dans un restaurant casadéen (1/4 de vin et café compris par personne).

Après-midi : Visite de Lavaudieu et de Brioude

14h

Départ du restaurant en direction de Brioude.



Abbatiale La Chaise-Dieu

15h

Visite du cloître de Lavaudieu : classé "plus beaux villages de France", Lavaudieu est un petit village abritant une ancienne abbaye bénédictine fondée au XI^{ème} siècle par St Robert De Turlande pour les moniales peu après la fondation de l'abbaye de La Chaise-Dieu. Vous en découvrirez toute l'histoire en visitant son cloître roman, son ancien réfectoire et ses peintures murales...

16h30

Visite de l'église de Brioude : la Basilique St Julien est l'édifice roman le plus vaste d'Auvergne : peintures murales des XII^{ème}, XIII^{ème} et XIV^{ème} siècles, chapiteaux remarquables, pavement de galets et vitraux contemporains de Kim En Joong.

18h

Fin de la prestation.



Basilique de Brioude

À PARTIR DE
64€/pers.
BASE 25 PERSONNES
REPAS INCLUS

JOURNÉE/EXCURSION : 5 KM

À PARTIR DE
50€/pers.
BASE 25 PERSONNES
REPAS INCLUS

JOURNÉE/EXCURSION : 25 KM

Château de Bouzols



Propositions de menus à la demande

Ce tarif comprend :

- Une visite guidée de La Chaise-Dieu
- Un déjeuner pris au restaurant avec 1/4 de vin et 1 café inclus
- La visite guidée des jardins de Geb Nout à Baffour
- La réservation des prestations
- Une gratuité chauffeur.

Ce tarif ne comprend pas :

- Le transport
- Les frais de dossier
- Les dépenses personnelles.

Valable d'avril à octobre sauf les 1^{ers} et 3^{èmes} mardis du mois, les jeudis, les dimanches et les jours fériés.



Abbaye et jardins

Matinée : Visite de l'abbaye de La Chaise-Dieu

10h

Accueil et visite guidée de l'église abbatiale gothique pour admirer le tombeau du Pape Clément VI, les stalles sculptées du chœur des moines et la célèbre fresque murale « danse macabre » du 15^{ème} siècle puis découverte du cloître et des bâtiments abbatiaux abritant la superbe collection de tapisseries flamandes du 16^{ème} siècle et la salle de l'écho.

12h

Déjeuner dans un restaurant casadéen (1/4 de vin et café ou infusion compris par personne).



Cloître

Après-midi : Visite d'une multitude de jardins nourriciers et de plantes médicinales, permaculture dans une forêt naturelle située à Baffour, à 2 km de La Chaise-Dieu

14h

Accueil au Village de la Tour où le bus peut se stationner et **visite guidée du site Geb Nout** où se côtoient sur un même lieu une forêt endémique et des jardins créés à l'image de ce que la nature initie spontanément. Site d'observation, de préservation, d'échange en respect du vivant pour une agriculture sensible et holistique pour tendre vers un horizon : la régénération du vivant pour vivre en harmonie avec notre environnement.

16h

Fin de la prestation (possibilité d'achat à la boutique : farines, pistous, vinaigres, aromates, pâtes, biscuits, délices aux fruits, thés, infusions, savons, baumes, eaux florales).



Propositions de menus à la demande

Ce tarif comprend :

- Une visite guidée du château de Bouzols
- Soit la visite du musée de l'école
- Soit la visite du musée des croyances populaires
- Un déjeuner pris au restaurant avec 1/4 de vin et 1 café inclus
- La réservation des prestataires
- Une gratuité chauffeur.

Ce tarif ne comprend pas :

- Le transport
- Les frais de dossier
- Les dépenses personnelles.

Le programme peut être modifié en fonction des jours d'ouverture des sites/monuments.
Valable d'avril à octobre.



À la découverte du château de Bouzols et du Monastier-sur-Gazeille

Matinée : Visite du château de Bouzols

10h

Visite commentée du **château de Bouzols** : visite extérieure du château. Une des forteresses les plus emblématiques du Velay féodal et médiéval. Vigie de la ville du Puy-en-Velay face au Vivarais depuis le 11^{ème} siècle. Un oratoire intérieur exceptionnel par ses décors peints au 17^{ème} siècle.

12h30

Repas du terroir dans un restaurant (1/4 de vin et café compris par personne).



Après-midi : Découverte du Monastier-sur-Gazeille

14h30 - Au choix :

• L'école musée, patrimoine architectural du bourg, témoin de l'histoire scolaire du Monastier reprend du service... et vous invite à redécouvrir l'école d'antan. **Devenez écolier d'autrefois** avec blouses, bérets et sabots. Prenez place pour écrire à la plume trempée dans l'encre violette. Au programme : dictée, initiation au boulier, calcul mental, bonnet d'âne et piquet... ou bon point ?

Ou

Visite du musée des croyances populaires. Désirant sensibiliser les visiteurs à la culture et aux racines du Velay, Patrice Rey a modelé et peint 200 personnages répartis dans des dioramas à la fois traditionnels et fantastiques. Le musée propose un inventaire des secrets de grand-mère de façon humoristique sans préjuger de la valeur de cette science du quotidien et de ces récits. En remettant au goût du jour ces collectages d'histoires de fantômes, de lutins, de sorciers, de guérisseurs et de loups-garous, le plasticien crée une ambiance mystérieuse et fantastique pour diffuser et étendre cette culture du Velay à ses habitants et aux visiteurs du monde entier.

16h30

Fin de la prestation.



La Potence d'Allègre

À PARTIR DE
61€/pers.
BASE 25 PERSONNES
REPAS INCLUS

JOURNÉE/EXCURSION : 75 KM



Musée Dentelles de Retournac

À PARTIR DE
64€/pers.
BASE 25 PERSONNES
REPAS INCLUS



Propositions de menus
à la demande

Ce tarif comprend :

- Les services d'un guide conférencier
- Un déjeuner dans un restaurant avec 1/4 de vin et 1 café inclus
- L'entrée aux monuments/sites selon le programme établi
- La réservation des prestataires
- Une gratuité chauffeur.

Ce tarif ne comprend pas :

- Le transport
- Les frais de dossier
- Les dépenses personnelles.

Le programme peut être modifié en fonction des jours d'ouverture des sites/monuments.

Valable d'avril à octobre, du lundi au samedi.



Musée Pomarat



Saint-Paulien et Allègre : du bourg antique au bourg médiéval

Matinée : Découverte de Saint-Paulien

À partir de 9h30

Arrivée à Saint-Paulien.

Accueil de votre groupe par un guide conférencier.

• Visite du **château de La Rochelambert**, du XII^{ème} siècle au romantisme où résida George Sand qui puisa son inspiration dans cette demeure pour écrire plusieurs romans.

• Visite de l'**Eglise de Saint-Paulien**, la collégiale Saint-Georges et du **musée archéologique « Michel Pomarat »**.

12h30

Repas du terroir dans un restaurant (1/4 de vin et café compris par personne).



Collégiale Saint-Georges de Saint-Paulien

Après-midi : Découverte d'Allègre

14h30

Visite guidée du **village médiéval d'Allègre** et de sa célèbre « potence », impressionnant vestige en forme d'arche qui domine la ville. En fonction du temps dont vous disposerez, possibilité de randonner sur le sentier de découverte du **volcan du Mont Bar** et de découvrir sa tourbière unique en Europe.

17h30

Fin de la prestation.



Le Château de la Rochelambert



Propositions de menus
à la demande

Ce tarif comprend :

- Un repas pris au restaurant avec 1/4 de vin et 1 café inclus
- L'entrée au Musée des Manufactures de Retournac et guidage
- Un circuit en petit train
- L'entrée à la distillerie et visite gourmande

Ce tarif ne comprend pas :

- Le transport
- Les frais de dossier
- Les dépenses personnelles.

Le programme peut être modifié en fonction des jours d'ouverture des sites.

Validité : selon ouverture des monuments.



Dentelle et gourmandise

10h

Arrivée à Retournac.

Visite guidée du musée des Manufactures des Dentelles de Retournac.

Unique en France dans le domaine des Arts Décoratifs, le musée de Retournac conserve l'ensemble d'une manufacture de dentelles, le tout dans son bâtiment d'origine ! La collection est impressionnante : plus de 450 000 pièces sont conservées.

11h30

Départ de Retournac pour rejoindre Le Puy-en-Velay (route touristique des Gorges de la Loire).

12h30

Déjeuner du terroir dans un restaurant du Puy-en-Velay (1/4 de vin et café compris par personne)

14h

Circuit en Petit train touristique.



Petit train



Circuit commenté de la ville et présentation des principaux monuments.

15h

Départ du Puy-en-Velay pour rejoindre la Distillerie Pagès, à St Germain-La-prade à 5 kms du Puy-en-Velay.

15h30

Visite de la distillerie Pagès, formule "visite gourmande".

Visite guidée de la distillerie Pagès. Découvrez les secrets du maître distillateur et les différentes salles avec les alambics et fûts de chêne. Dans chaque salle, vous dégusterez une gourmandise : macaron, verrine, glace... élaborés par des pâtisseries à base de liqueurs Pagès. En fin de visite, dégustation et découverte des différents produits Pagès.

17h

Départ pour votre région



Verveine



À PARTIR DE
54€/pers.
BASE 25 PERSONNES
REPAS INCLUS

JOURNÉE/EXCURSION : 80 KM

Château de Chavaniac-Lafayette



À PARTIR DE
52€/pers.
BASE 25 PERSONNES
REPAS INCLUS

JOURNÉE/EXCURSION : 110 KM

La Bête du Gévaudan



Propositions de menus
à la demande

Ce tarif comprend :

- Les services d'un guide conférencier
- Un déjeuner dans un restaurant avec 1/4 de vin et 1 café inclus
- L'entrée aux monuments/sites selon le programme établi
- La réservation des prestataires
- Une gratuité chauffeur.

Ce tarif ne comprend pas :

- Le transport
- Les frais de dossier
- Les dépenses personnelles.

Le programme peut être modifié en fonction des jours d'ouverture des sites/monuments.

Valable d'avril à octobre.



Au Pays du Général Marquis de La Fayette, pionnier des Droits de l'homme

Matinée : Visite du Puy-en-Velay

À partir de 9h30 / Le Puy-en-Velay
Accueil à l'Office de Tourisme. Départ avec un guide conférencier pour une **visite commentée pédestre de la ville ancienne** (secteur sauvegardé) et de la **Cathédrale Notre-Dame du Puy-en-Velay**, chef-d'œuvre de l'art roman, inscrite au patrimoine mondial de l'Humanité par l'UNESCO au titre des chemins de Saint-Jacques-de-Compostelle.

12h

Repas du terroir dans un restaurant (1/4 de vin et café compris par personne).

Après-midi : Histoire du Général La Fayette, à la rencontre d'un héros, homme d'idéal et d'action

14h

Départ avec un guide conférencier, pour une excursion de 80 km au pays natal du Marquis, sur les pas d'un personnage illustre de l'histoire de France.

Découverte du château de La Fayette, situé dans le petit village de Chavaniac. Cette maison forte du XIV^{ème} siècle, remaniée et restaurée plusieurs fois au cours de son histoire, est la **demeure natale du célèbre Général Marquis de La Fayette**, personnage hors du commun, héros "des deux mondes". Visite du château grâce à un parcours muséographique, au cœur du XVIII^{ème} siècle ; découverte du parc, labellisé "jardin remarquable" et de sa roseraie.

17h30

Fin de la prestation.



Château de Chavaniac-Lafayette



Propositions de menus
à la demande

Ce tarif comprend :

- Les services d'un guide conférencier
- Un déjeuner dans un restaurant avec 1/4 de vin et 1 café inclus
- L'entrée aux monuments/sites selon le programme établi
- La réservation des prestataires
- Une gratuité chauffeur.

Ce tarif ne comprend pas :

- Le transport
- Les frais de dossier
- Les dépenses personnelles.

Le programme peut être modifié en fonction des jours d'ouverture des sites/monuments.

Valable d'avril à octobre.



Au pays de la bête du Gévaudan

Matinée : Visite du Puy-en-Velay

À partir de 9h30

Départ avec un guide conférencier pour une **visite commentée pédestre sur la thématique St-Jacques-de-Compostelle, de la ville ancienne** (secteur sauvegardé) et de la **Cathédrale Notre-Dame du Puy-en-Velay**, chef-d'œuvre de l'art roman, inscrite au patrimoine mondial de l'Humanité par l'UNESCO au titre des chemins de Saint-Jacques-de-Compostelle. Découverte du site de Saint-Michel d'Aiguilhe.

12h

Repas du terroir dans un restaurant (1/4 de vin et café compris par personne).

Après-midi : "pèlerin d'un jour" du Puy-en-Velay à Saugues

14h

Départ du Puy-en-Velay pour une excursion de 90 km.

Histoire du mythique chemin vers Saint-Jacques-de-Compostelle en Espagne, chemin de randonnée et de pèlerinages depuis des millénaires. Circuit en bus à proximité du GR 65, Via Podiensis.

1^{ère} étape : Saint-Privat d'Allier au cœur des Gorges de l'Allier, halte des pèlerins, nombreuses chapelles au fil du chemin.
2^{ème} étape : arrivée à Saugues, sur les **hauts plateaux de la Margeride**, découverte du village.

Visite du musée fantastique de la Bête du Gévaudan, histoire de cette fameuse bête qui marqua le 18^{ème} siècle.

18h

Retour au Puy-en-Velay et fin de la prestation.



Parvis de la Cathédrale



Chemin de Saint-Jacques



Aux sources de la Loire, le Mont Gerbier de Joncs

À PARTIR DE
52€/pers.
BASE 25 PERSONNES
REPAS INCLUS

JOURNÉE/EXCURSION : 110 KM



Lieu de mémoire au Chambon-sur-Lignon

À PARTIR DE
52€/pers.
BASE 25 PERSONNES
REPAS INCLUS

JOURNÉE/EXCURSION : 90 KM



Propositions de menus
à la demande

Ce tarif comprend :

- Les services d'un guide conférencier
- Un déjeuner dans un restaurant avec 1/4 de vin et 1 café inclus
- L'entrée aux monuments/sites selon le programme établi
- La réservation des prestataires
- Une gratuité chauffeur.

Ce tarif ne comprend pas :

- Le transport
- Les frais de dossier
- Les dépenses personnelles.

Le programme peut être modifié en fonction des jours d'ouverture des sites/monuments.

Valable d'avril à octobre.



Le Puy-en-Velay



Du Puy-en-Velay aux Sources de la Loire

Matinée : Visite du Puy-en-Velay

À partir de 9h30

Accueil à l'Office de Tourisme. Départ avec un guide conférencier pour une **visite commentée pédestre de la ville ancienne** (secteur sauvegardé) et de la **Cathédrale Notre-Dame du Puy-en-Velay**, chef-d'œuvre de l'art roman, inscrite au patrimoine mondial de l'Humanité par l'UNESCO au titre des chemins de Saint-Jacques-de-Compostelle.

12h

Repas du terroir dans un restaurant (1/4 de vin et café compris par personne).

Après-midi : Histoire d'un fleuve, la Loire sauvage et découverte des hauts plateaux du Mézenc

14h

Départ, avec un guide conférencier, pour une excursion de 110 km environ au cours de laquelle vous traverserez le **Monastier-sur-Gazeille, cité médiévale au riche patrimoine** : église abbatiale du XI^{ème} siècle, château et église Saint-Jean. Vous admirerez ensuite l'impressionnant viaduc de la Recoumène (70 m de haut) avant de rejoindre les Estables, situé à 1346 m d'altitude, station climatique la plus élevée du Massif Central, bâtie sur les contreforts du Mont Mézenc (1753 m) point culminant de la Haute-Loire.

A quelques kilomètres, l'originale silhouette du **Gerbier de Joncs** (1551 m) s'offrira à vous, sur la ligne de crête séparant les eaux des bassins de la Loire et du Rhône et vous découvrirez la source de la Loire. Après un hommage au plus long fleuve français, le retour s'effectuera par les hauts plateaux du Mézenc. Découverte de l'habitat traditionnel (habitations aux toits de chaume) **du village de Moudeyres, visite de la Ferme des frères Perrel, écomusée**, histoire de la vie paysanne d'autrefois.

17h30

Retour au Puy-en-Velay et fin de la prestation.



Fin gras du Mézenc



Propositions de menus
à la demande

Ce tarif comprend :

- Les services d'un guide conférencier
- Un déjeuner dans un restaurant avec 1/4 de vin et 1 café inclus
- L'entrée aux monuments/sites selon le programme établi
- La réservation des prestataires
- Une gratuité chauffeur.

Ce tarif ne comprend pas :

- Le transport
- Les frais de dossier
- Les dépenses personnelles.

Le programme peut être modifié en fonction des jours d'ouverture des sites/monuments.

Valable d'avril à octobre.



Le Chambon-sur-Lignon



Du Puy-en-Velay au Pays des Justes, Histoire et Mémoire sur le plateau Vivarais Lignon

Matinée : Visite du Puy-en-Velay

À partir de 9h30

Accueil à l'Office de Tourisme. Départ avec un guide conférencier pour une **visite commentée pédestre de la ville ancienne** (secteur sauvegardé) et de la **Cathédrale Notre-Dame du Puy-en-Velay**, chef-d'œuvre de l'art roman, inscrite au patrimoine mondial de l'Humanité par l'UNESCO au titre des chemins de Saint-Jacques-de-Compostelle.

12h

Repas du terroir dans un restaurant (1/4 de vin et café compris par personne).

Après-midi : Excursion au Chambon-sur-Lignon

14h

Départ avec un guide conférencier pour une excursion de 90 km environ.

Découverte d'une terre de résistance entre Vivarais et Velay, les hauts plateaux, **histoire d'une terre protestante**. Un îlot d'humanité pour bien des déshérités et des persécutés, pays discret et secret, une riche histoire d'accueil, d'hospitalité et de refuge au cours des siècles.

Parcours de la Mémoire au Chambon-sur-Lignon, la gare, Tante Soly, le vieux Chambon, l'école et le temple.

Visite du lieu de mémoire au Chambon-sur-Lignon, espace muséographique pour découvrir l'histoire du plateau pendant la seconde guerre mondiale.

18h

Retour au Puy-en-Velay et fin de la prestation.



Le Puy-en-Velay



Cathédrale du Puy-en-Velay



Puy de Lumières

À PARTIR DE
128€/pers.
FORMULE TOUT COMPRIS,
BASE 25 PERS. MINIMUM

SÉJOUR

Ce séjour vous permettra de découvrir les nombreuses richesses architecturales et artistiques de la ville du Puy-en-Velay. A la tombée de la nuit, vous partirez à la découverte du spectacle "Puy de Lumières", un spectacle éblouissant où les monuments sont magnifiés par une histoire en lumières.

Ce tarif comprend :

- Une nuit en hôtel, base chambre double et petit déjeuner
- La taxe de séjour
- Un dîner, boissons comprises
- Les services d'un guide conférencier pour la visite de la ville et du monument choisi
- Les visites de site selon le programme établi
- Spectacle Puy de Lumières en liberté
- La réservation des prestataires
- Pochettes d'accueil déposées dans les chambres d'hôtel.

Ce tarif ne comprend pas :

- Le supplément chambre individuelle, selon l'hôtel choisi
- Le transport
- Les frais de dossier
- Les dépenses personnelles.

Possibilité d'inverser le programme en fonction de vos choix ou disponibilités des prestataires.

Spectacle Puy de Lumières : du 1^{er} juillet à mi-septembre, tous les soirs. Spectacle de la tombée de la nuit jusqu'à minuit.



1 jour/1 nuit Le Puy-en-Velay, ville Lumières

PREMIER JOUR Après-midi : Découverte du Puy-en-Velay

- Accueil par un guide conférencier. **Visite pédestre du secteur sauvegardé et de la Cathédrale Notre-Dame du Puy-en-Velay.** Promenade au cœur d'une ville au passé millénaire (2 heures).
- Visite de la **boutique Sabarot**, spécialiste de la fameuse Lentille Verte du Puy AOP et des champignons sylvestres.
- Visite de l'**espace Pagès**, film sur l'histoire de la distillerie, célèbre pour sa liqueur de verveine du Velay.
- Temps libre, installation à l'hôtel.



Puy de Lumières

Soirée : Spectacle Puy de Lumières

- **Repas du terroir** (1/4 de vin et un café compris par personne).
- A la tombée de la nuit, parcourez librement la ville pour découvrir un spectacle éblouissant « **Puy de Lumières** » : 7 sites majeurs (la Cathédrale, la chapelle Saint-Alexis, le rocher Saint-Michel, la mairie, la place du Plot, le théâtre et le musée Crozatier) sont l'écran naturel de scénographies lumineuses extraordinaires.
- Nuitée à l'hôtel.

DEUXIÈME JOUR

- Petit déjeuner.
- Visite d'un monument de votre choix :
 - > Le rocher Corneille et la statue Notre-Dame de France.
 - > Le rocher et la chapelle Saint-Michel d'Aiguilhe.
 - > Le Centre d'enseignement de la Dentelle aux fuseaux.
 - > Le Camino.
 - > Le Cloître de la Cathédrale
 - > Le musée Crozatier
 - > Le Conservatoire national de la Dentelle
 - > Terre de géants
- Départ pour votre région.



Cloître de la Cathédrale



Place du Plot



Puy de Lumières



Puy de Lumières



Boutique de la lentille verte du Puy AOP



Verveine Pagès



À PARTIR DE
195€/pers.
FORMULE TOUT COMPRIS,
BASE 25 PERS. MINIMUM

Puy de Lumières

Polignac

2 jours/1 nuit À la découverte du Puy-en-Velay

FORMULE TOUT COMPRIS

Ce tarif comprend :

JOUR 1 :

- 1 circuit en petit train touristique
- 1 visite guidée de la vieille ville et de la cathédrale
- 1 déjeuner avec 1/4 de vin et café
- Visite du Musée Crozatier et de l'exposition
- 1 visite Espace Sabarot (présentation de la lentille)
- 1 visite Espace Pagès (présentation de la liqueur de verveine verte du Puy)
- 1 dîner avec 1/4 de vin et café
- 1 nuit en hôtel en chambre double

JOUR 2 :

- 1 petit déjeuner
- 1 visite du Rocher St Michel (Chapelle St Michel d'Aiguilhe)
- 1 spectacle Terre de Géants
- 1 déjeuner avec 1/4 de vin et café
- 1 visite de la forteresse de Polignac

Ce tarif ne comprend pas :

- Le supplément chambre individuelle
- Le transport
- Les frais de dossier
- Les dépenses personnelles.

Valable selon ouverture des différents sites.

PREMIER JOUR

Arrivée au Puy-en-Velay

10h

Rendez-vous Place Michelet pour le départ du circuit en petit train touristique. Dépose en vieille ville.

Accueil du groupe par le guide conférencier et poursuite par la visite de la vieille ville du Puy-en-Velay, une ville au passé millénaire.

- Visite de la cathédrale Notre-Dame du Puy, inscrite au patrimoine mondial de l'Humanité au titre des chemins de Saint-Jacques-de-Compostelle.
- Histoire d'une ville façonnée par ses origines volcaniques, avec les rochers Corneille et Saint Michel d'Aiguilhe.
- Tradition dentelière de la ville.

12h30

Déjeuner au restaurant

1/4 de vin ou eau minérale et 1 café.

14h30

Visite du musée Crozatier sous la conduite d'un guide conférencier. Parcourez 17 000 ans d'histoire, au fil des salles du musée récemment rénové. Vous êtes invités à découvrir la richesse des collections encyclopédiques à travers différentes galeries. **Exposition événementielle avec les collections du Centre Pompidou à partir du 29 juin 2024 jusqu'au 5 janvier 2025.**

16h15

Accueil à l'espace Sabarot

Magasin de vente d'un célèbre céréalier. Présentation et histoire de la Lentille Verte du Puy AOP.

16h45

Accueil à l'Espace Pagès

Histoire de la Distillerie et découverte de la célèbre liqueur de « Verveine Verte du Velay », film de présentation, dégustation et présentation de la gamme des produits Pagès.

Fin de la prestation du guide.

Vers 17h30

Temps libre et installation à l'hôtel.

19h30

Dîner

1/4 de vin ou eau minérale et 1 café.

À la tombée de la nuit, parcourez librement la ville pour découvrir un spectacle éblouissant « Puy de Lumières » : 7 sites majeurs (la Cathédrale, la Chapelle Saint-Alexis, le Rocher Saint-Michel, la mairie, la place du Plot, le théâtre et le musée Crozatier) sont l'écran naturel de scénographies lumineuses extraordinaires.

Nuitée à votre hôtel.

DEUXIÈME JOUR

Petit-déjeuner

9h

Départ de l'hôtel avec votre guide pour la visite du Rocher Saint-Michel.

9h30

Visite du Rocher Saint-Michel, un site insolite, une silhouette unique et l'émotion de 1000 ans d'histoire.

10h30

Spectacle "Terre de Géants". Nouveau spectacle à partir du 17 juin 2024.

Embarquez à bord de l'aéronef aux côtés d'Alice et d'Alec pour Terre de Géants : 1 heure d'expérience ludique pour partir à la conquête de la Haute-Loire et de ses secrets !

12h15

Déjeuner au restaurant

1/4 de vin ou eau minérale et 1 café.

14h / 14h15

Départ du Puy avec votre bus pour rejoindre Polignac (5 kms du Puy).

14h30

Visite guidée de la forteresse de Polignac, juchée sur une butte volcanique qui offre un spectacle saisissant. Depuis sa plateforme, le site invite à l'émerveillement devant son panorama sans pareil sur la région.

16h30

Fin de visite et départ pour votre région.



Terre de géants



Petit train



Espace Sabarot



Espace Pagès



Musée Crozatier

À PARTIR DE
165 €/pers.
FORMULE TOUT COMPRIS,
BASE 25 PERS. MINIMUM



Fêtes Renaissance du Roi de l'Oiseau



Cracheur de feu



Concours des archers

2 jours/1 nuit

À la découverte des Fêtes Renaissance du Roi de l'Oiseau

FORMULE TOUT COMPRIS

Ce tarif comprend :

- 1 nuit en hôtel 2 ou 3 étoiles, base chambre double
- 1 déjeuner pris en restaurant ½ de vin et 1 café compris
- 1 dîner
- Les services d'un guide conférencier pour la visite de la ville
- les entrées de sites/ monuments selon le programme établi
- 1 entrée au spectacle
- 1 entrée au marché Renaissance
- 1 médaille souvenir
- La taxe de séjour
- L'organisation des excursions et réservations des prestataires
- Pochettes d'accueil déposées à votre hôtel.

Ce tarif ne comprend pas :

- Le supplément chambre individuelle
- Le transport
- Les frais de dossier
- Les dépenses personnelles.

Valable du jeudi 19 au vendredi 20 septembre 2024.

Venez découvrir l'ambiance Renaissance !

Depuis 1986, chaque 3^{ème} week-end de septembre, la ville du Puy-en-Velay retrouve ses couleurs Renaissance. La cité prend prétexte d'un ancien et authentique concours d'archerie pour se replonger dans son passé glorieux. Quatre jours durant, la priorité est donnée aux spectacles de rue et à la reconstitution de la vie quotidienne au XVI^{ème} siècle dans le Velay. Camps de toile, luttas au son du canon, mercenaires en rupture de solde, artisans itinérants, cuisine d'époque, pèlerins en partance pour Saint-Jacques-de-Compostelle composent un véritable décor vivant.

PREMIER JOUR Le Puy-en-Velay

Arrivée en début d'après-midi :

- Vers 14h30, visite de la ville du Puy-en-Velay.

Accueil de votre groupe par un guide conférencier et départ pour la **visite pédestre de la ville du Puy-en-Velay et découverte des Fêtes Renaissance du Roi de l'Oiseau.**

- **Visite de la cathédrale** Notre-Dame du Puy-en-Velay, chef-d'oeuvre d'art roman (inscrite au patrimoine mondial de l'Humanité par l'UNESCO au titre des chemins de Saint-Jacques-de-Compostelle) et découverte du secteur sauvegardé.

- Visite de l'**espace Sabarot** et présentation de la Lentille Verte du Puy AOP.
- Visite de l'**espace Pagès** et dégustation de la célèbre verveine verte du Velay.
- Installation à votre hôtel.

Soirée :

- **Dîner** dans une taverne ou restaurant pour découvrir les mets Renaissance.
- **Spectacle** dans la grande lice du Breuil.
- **Déambulation** dans les rues pour découvrir les sites animés.



Camp des archers



Roi de l'Oiseau

DEUXIÈME JOUR

Début de matinée :

- Petit déjeuner à l'hôtel.
- **Découverte du marché** Renaissance.
- Déjeuner.

Après-midi libre :

- Découverte des spectacles de rues et des animations des Fêtes du Roi de l'Oiseau.
- Départ pour votre région.



Roi de l'Oiseau

À PARTIR DE
212€ /pers.
FORMULE TOUT COMPRIS,
BASE 35 PERS. MINIMUM

Après la visite de La Chaise-Dieu et de son abbaye millénaire, la « Casa Dei » aux multiples dépendances et qui a rayonné sur l'Europe pendant plusieurs siècles, ce séjour au cœur du Parc Naturel régional du Livradois-Forez vous permettra de découvrir les paysages boisés et vallonnés au rythme du train d'autrefois et les secrets de fabrication de la Fourme d'Ambert ou du papier artisanal à inclusions de fleurs et plantes séchées, traditions séculaires et ancestrales de cette région.

Ce tarif comprend :

- Une nuit en 1/2 pension en village de gîtes base chambre double
- Deux déjeuners pris en restaurant avec 1/4 de vin et 1 café inclus
- La taxe de séjour
- Les entrées aux monuments/sites selon le programme établi
- Un aller simple en train touristique de La Chaise-Dieu à Ambert
- L'organisation des excursions et réservation des prestataires.

Ce tarif ne comprend pas :

- Le supplément chambre individuelle
- Le transport
- Les frais de dossier
- Les dépenses personnelles.

Valable de mai à octobre sauf dimanches et jours fériés.



2 jours/1 nuit À la découverte du Pays de La Chaise-Dieu

PREMIER JOUR La Chaise-Dieu et Arlanc

10h

Accueil et visite guidée de l'abbaye de La Chaise-Dieu qui renferme des trésors d'exception.

Le nouveau parcours scénographique de l'ensemble abbatial de La Chaise-Dieu vous invite à plonger dans son histoire avec la découverte du cloître récemment rénové et l'église abbatiale abritant de nombreux trésors comme les 144 stalles sculptées entourant le tom-

beau de marbre du Pape Clément VI, le jubé gothique flamboyant, le buffet d'orgues majestueux ou encore la célèbre fresque murale de la danse macabre ; puis, en entrant dans la nef des tapisseries où la collection unique de 14 pièces entièrement restaurées sont présentées de manière optimale et en finissant par la salle de l'écho et son acoustique étonnante qui surprendra tous les visiteurs, petits ou grands...

12h

Déjeuner dans un restaurant casadéen.



Jardin pour la Terre

15h

Visite guidée du Jardin pour la Terre à Arlanc situé à 15 km au nord. Unique en Europe, ce jardin s'étend sur plus de 6 hectares. Dessiné en forme de planisphère, il vous permettra d'effectuer un véritable tour du monde. Les pelouses symbolisent les mers et océans et les espaces végétalisés sont dessinés aux formes des continents. 2 000 variétés et 700 espèces de plantes sont restituées sur leur continent d'origine. Au départ du belvédère, vous serez guidés par un animateur qui vous contera l'histoire des plantes et des célèbres explorateurs. Il vous reviendra ensuite de finir votre tour du monde en vous aidant du plan remis à votre arrivée.

17h

Fin de la visite et retour à La Chaise-Dieu. Installation au Village de la Tour pour le dîner et la nuit.

DEUXIÈME JOUR Le Livradois et ses secrets

10h

Rendez-vous à la gare de La Chaise-Dieu pour embarquer à bord du train touristique Picasso en direction d'Ambert par la vallée de la Dore.

12h

Déjeuner dans un restaurant ambertois.

14h

Visite de la Maison de La Fourme suivie d'une dégustation : découverte passionnante d'un fromage AOC, élément du patrimoine, de la culture et de l'économie locale. On vous expliquera sa fabrication traditionnelle et contemporaine avec visite de la cave d'affinage. La visite se clôturera par un atelier goût avec la dégustation de différentes fourmes.

OU

Visite du Moulin Richard de Bas, musée historique du papier dont certains bâtiments remontent au XV^{ème} siècle. Il fût le berceau de la papèterie française.

18h

Fin de votre séjour.



Moulin Richard de Bas



Cloître de la Chaise-Dieu



Train Livradois-Forez - Autorail Picasso



La Fourme d'Ambert

Tapisserie La Chaise-Dieu



Le Puy-en-Velay

À PARTIR DE
265€/pers.
FORMULE TOUT COMPRIS,
BASE 25 PERS. MINIMUM

SÉJOUR

Ce tarif comprend :

- 2 nuits en 1/2 pension
- 1 pique-nique
- 1 déjeuner
- La taxe de séjour
- Les services d'un guide conférencier pour les visites
- Les entrées aux monuments/sites selon le programme établi
- L'organisation des excursions et réservation des prestataires et les pochettes d'accueil déposées dans les chambres de l'hôtel.

Ce tarif ne comprend pas :

- Le supplément chambre individuelle
- Le transport
- Les frais de dossier
- Les dépenses personnelles.

Possibilité d'inverser le programme en fonction de vos choix ou disponibilités des prestataires.
Valable d'avril à octobre.

3 jours/2 nuits

Sur les pas de Saint-Jacques-de-Compostelle : histoire du chemin, pèlerin d'un jour

PREMIER JOUR

Visite du Puy-en-Velay

Après-midi :

- Accueil par un guide conférencier pour une **visite guidée pédestre de la ville historique, de son secteur sauvegardé autour de la Cathédrale et du Camino** (parcours muséal sur Saint-Jacques).
- Visite de la cathédrale inscrite au Patrimoine Mondial de l'Humanité par l'UNESCO au titre des chemins de Saint-Jacques-de-Compostelle.
- Visite du **Camino**, musée sur le chemin de Saint-Jacques-de-Compostelle.
- Installation à l'hôtel, dîner.



Le Cœur de l'Hôtel-Dieu



Terre de Géants



Parvis de la Cathédrale

DEUXIÈME JOUR

Sur les pas de Saint-Jacques-de-Compostelle : Pèlerin d'un jour

À partir de 7h :

- Messe des pèlerins à la Cathédrale du Puy-en-Velay.
- **Départ pour une randonnée sur le chemin de Saint-Jacques-de-Compostelle** (9 ou 17 kilomètres en fonction du niveau de marche).
- **Pique-nique.**
- **retour au Puy-en-Velay avec votre bus ou en navette.**

Soirée :

- Dîner et nuitée.
- Possibilité de découvrir le spectacle Puy de Lumières du 1^{er} juillet à mi-septembre 2024.



Le Camino

TROISIÈME JOUR

Matinée :

- Visite du Rocher Saint-Michel d'Aiguilhe et de sa chapelle.
- **Attraction immersive Terre de Géants.** Une expérience numérique, immersive et unique dans laquelle le spectateur embarque pour une aventure à travers les plus beaux paysages de Haute-Loire, à la découverte des secrets et légendes. En compagnie des héros, dont Alice et Alec le Géant, embarquez à bord de l'aéronef pour survoler la Haute-Loire et vivre une histoire riche en émotions.

Faites le plein de sensations et d'effets spéciaux à la Chapelle Numérique.

- Déjeuner dans un restaurant de la ville.

Après-midi :

- Départ pour votre région.



Statue Notre Dame de France



Musée Crozatier



**LE CENTRE
POMPIDOU**



S'INVITE AU PUY-EN-VELAY AVEC L'EXPOSITION

C À TRAVERS CHAMPS

MUSÉE CROZATIER | LE PUY-EN-VELAY
29 JUIN 2024 | 5 JANVIER 2025

BRANCUSI | BRAQUE | CHAGALL | DEPARDON
DUBUFFET | DUFY | KANDINSKY...

© Marc Chagall, Le Marchand de bestiaux, 1927-28, Coll. Fondation Centre Pompidou - Arlags, Paris



CAPITALE DES CHEMINS
DE SAINT-JACQUES
UNESCO

Partenaire principal

La Région
Auvergne-Rhône-Alpes



Avec le soutien de



La Région
Auvergne-Rhône-Alpes

Haute-Loire
LE DÉPARTEMENT



Avec le mécénat de

SABAROT

CRÉDIT AGRICOLE
LOIRE HAUTE-LOIRE



L'OBJET D'ART



CLEAR CHANNEL